

ZINTEGROWANY SYSTEM ROLNICZEJ INFORMACJI RYNKOWEJ

(podstawa prawna: ustawa o rolniczych badaniach rynkowych z dnia 30 marca 2001 r.)

**RYNEK MIĘSA DROBIOWEGO**



Nr 24/2010  
24 czerwca 2010 r.

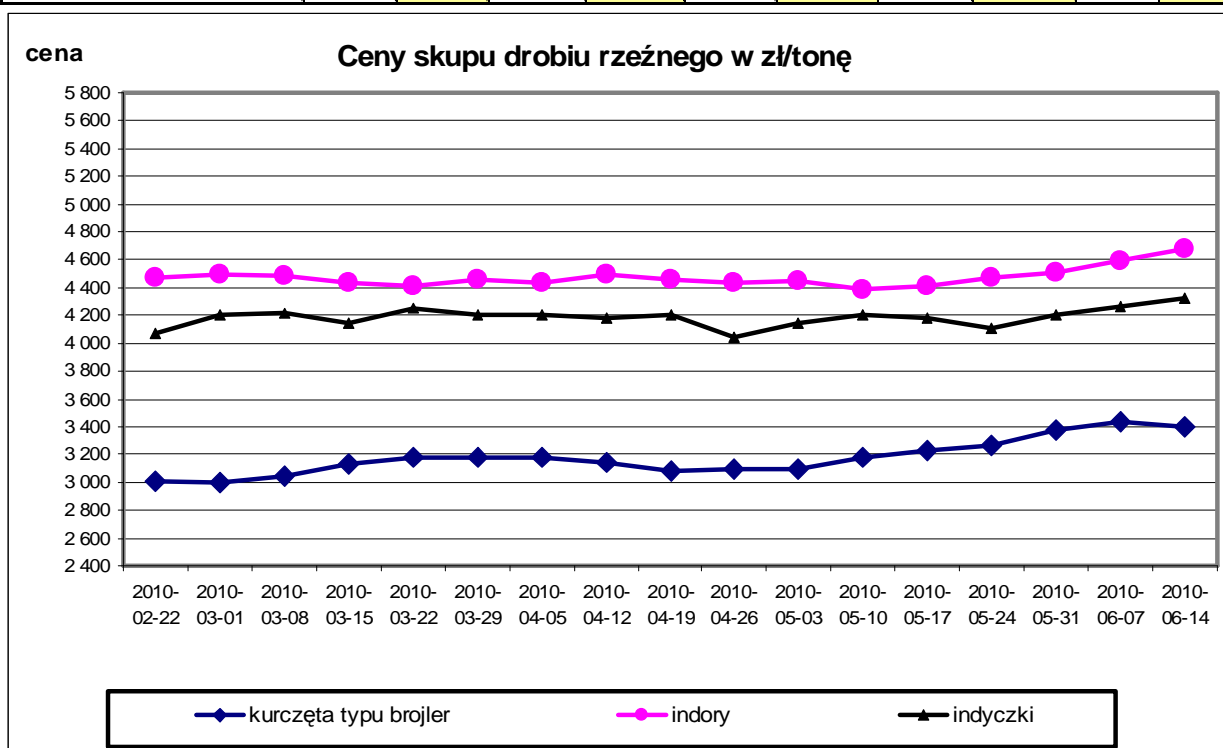
**NOTOWANIA Z OKRESU:14-20.06.2010r.**

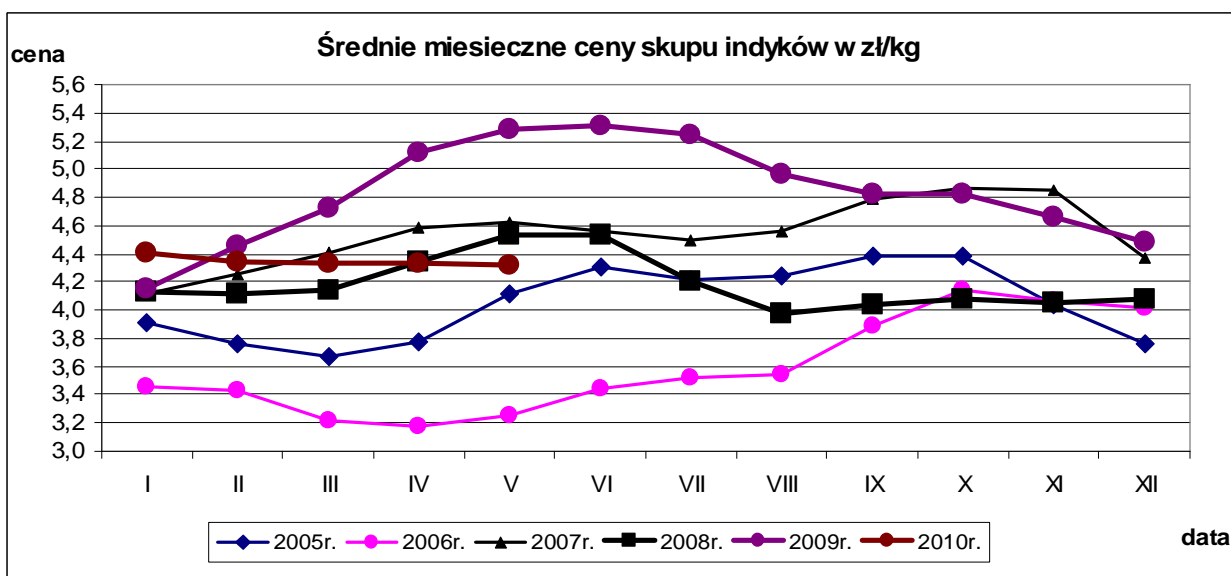
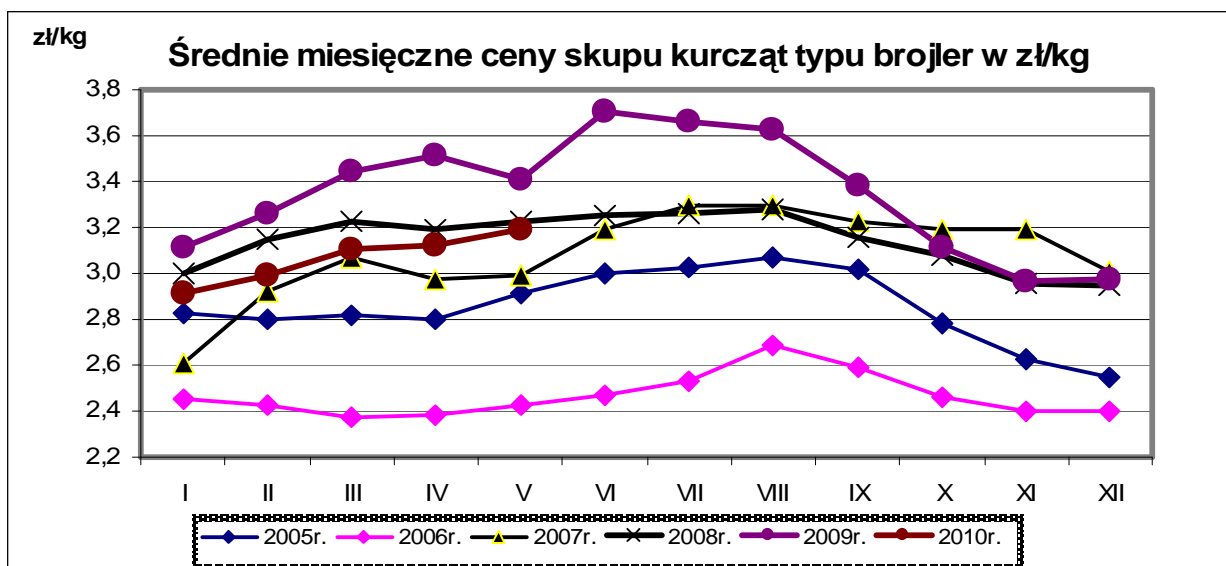
Badanie cen skupu i sprzedaży prowadzone jest na reprezentatywnej próbie, natomiast cen giełdowych na wybranych giełdach towarowych. Średnie ceny netto liczone są jako średnia ważona.

**Średnie ceny skupu w zakładach drobiarskich**

Z uwagi na zbyt małą ilość podmiotów przesyłających dane nie prezentujemy cen towarów we wszystkich regionach (nie identyfikowalność danych rynkowych).

TOWAR	POLSKA		MAKROREGIONY*							
			PÓŁNOCNY		CENTRALNY		POŁUD-WSCHOD		ZACHODNI	
	cena w zł/tonę	Zmiana ceny [%]	cena w zł/tonę	Zmiana ceny [%]	cena w zł/tonę	Zmiana ceny [%]	cena w zł/tonę	Zmiana ceny [%]	cena w zł/tonę	Zmiana ceny [%]
kurczęta typu brojler	3 400,3	-1,0	3 432,4	0,1	3 372,5	-1,8	3 407,3	-3,6	3 427,0	1,3
indyory	4 676,4	1,8	4 673,8	1,6	4 860,0	4,9			4 661,1	2,0
indyczki	4 321,8	1,3	4 266,8	2,2	4 486,3	0,7	4 505,7	0,1	4 269,7	-0,1
kaczki typu brojler	4 340,6	-2,9								
gęsi typu brojler	4 243,5	-8,3								
gęsi tuczone										
kury nieśne ze stad reprodukcyjnych										
kury nieśne ze stad towarowych										
kury mięsne ze stad reprodukcyjnych,	2 215,3	11,9								
kury mięsne ze stad towarowych.										





Porównanie aktualnych cen skupu i sprzedaży drobiu (14-20.06.10r) z cenami w analogicznym okresie roku 2009 i ubiegłym tygodniem.

Towar	CENA [zł/kg]					OBROTY	
	20.06.2010	13.06.2010	21.06.2009	Zmiana tygodniowa	Zmiana roczna	Zmiana tygodniowa	Zmiana roczna
<b>Srednie ceny skupu drobiu rzeźnego</b>							
Kurczęta typu brojler	3,40	3,43	3,76	-1,0%	-9,6%	↓	↑
Indory	4,68	4,59	5,44	1,8%	-14,0%	↓	↑
Indyczki	4,32	4,26	5,11	1,3%	-15,4%	↓	↑
Kaczki typu brojler	4,34	4,47	4,57	-2,9%	-5,0%	↑	↑
Tuszki kurcząt patroszonych 65%	5,32	5,56	6,25	-4,4%	-14,9%	↓	↑
Ćwiartki z kurczaka	4,51	4,64	5,91	-2,7%	-23,7%	↔	↑
Filety z piersi kurczaka	13,68	13,55	14,27	1,0%	-9,7%	↑	↑
Filety z piersi indyka	14,12	13,70	15,15	3,1%	-6,8%	↓	↑
Skrzydła z indyka	4,70	4,69	5,66	0,3%	-16,9%	↔	↑
Udźce z indyka	8,03	7,94	9,39	1,2%	-14,5%	↔	↑
Podudzia z indyka	4,53	4,44	5,94	1,9%	-23,8%	↓	↑

## Średnie miesięczne ceny skupu kurcząt i indyków ( typ brojler, w zł/kg)

Miesiące/ Regiony	KURCZĘTA				
	POLSKA	Północny	Centralny	Poł-wsch	Zachodni
I 2010	2,91	2,96	2,91	2,91	2,91
II 2010	2,99	3,03	3,00	3,03	2,95
III 2010	3,11	3,12	3,11	3,12	3,08
IV 2010	3,13	3,14	3,13	3,11	3,12
V 2010	3,19	3,17	3,19	3,26	3,19
	INDYKI				
	POLSKA	Północny	Centralny	Poł-wsch	Zachodni
I 2010	4,41	4,35	4,34	4,35	4,55
II 2010	4,34	4,29	4,32	4,30	4,44
III 2010	4,33	4,32	4,35	4,33	4,34
IV 2010	4,33	4,33	4,29	4,29	4,35
V 2010	4,31	4,30	4,28	4,35	4,35

## Średnie ceny sprzedaży w zakładach drobiarskich

Ceny sprzedaży mięsa drobiowego ( kaj+UE) za okres: **2010-06-14 - 2010-06-20**

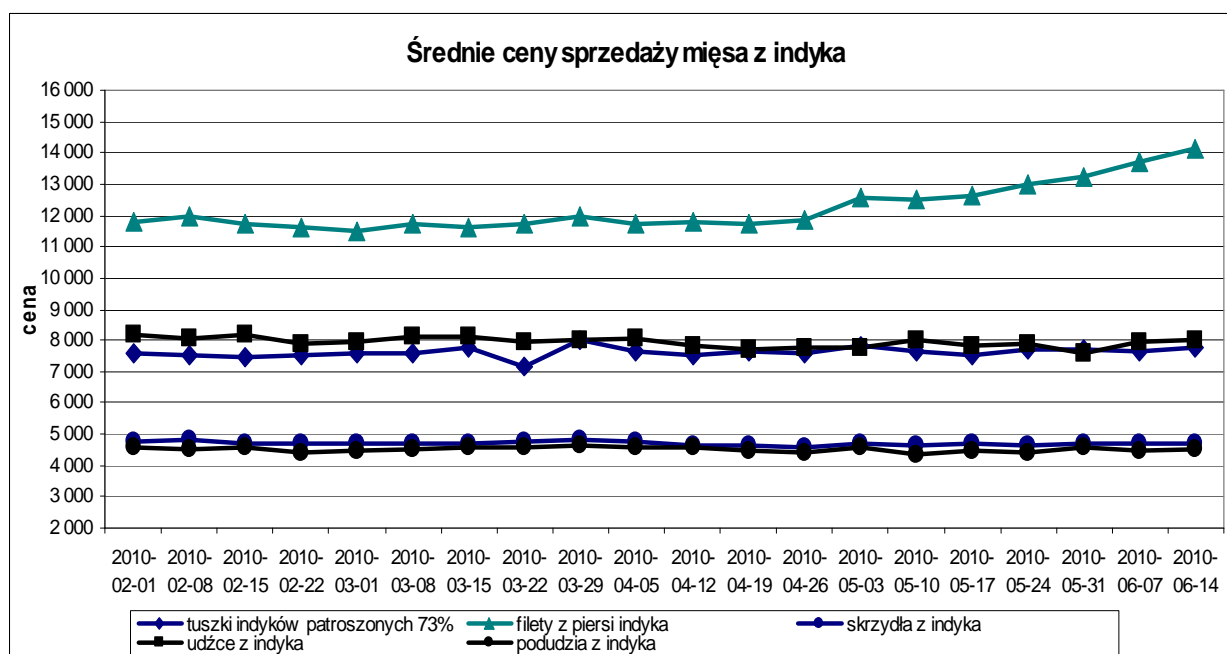
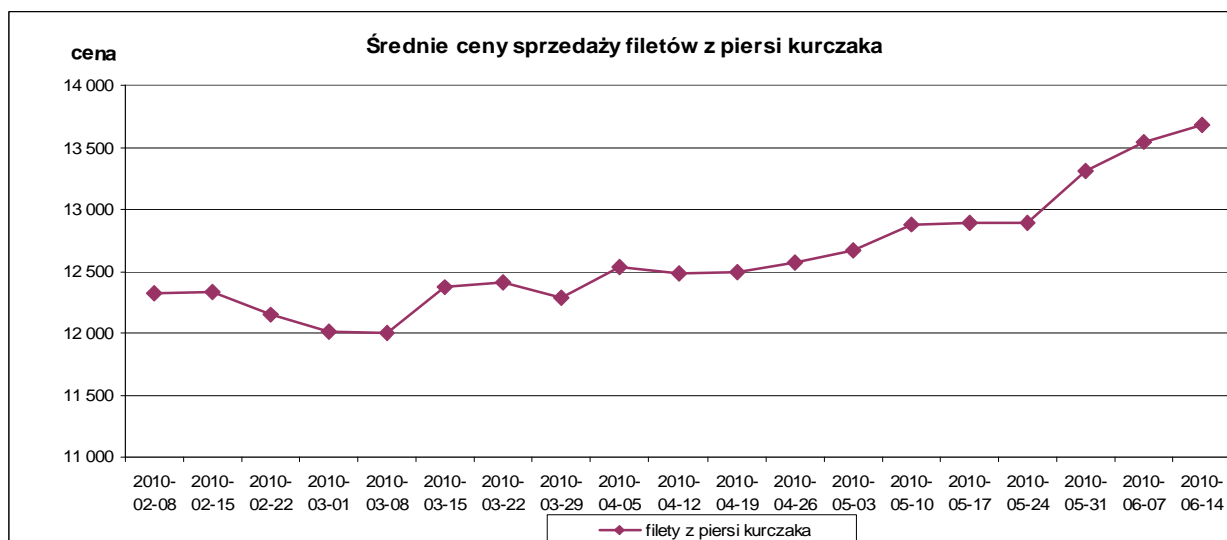
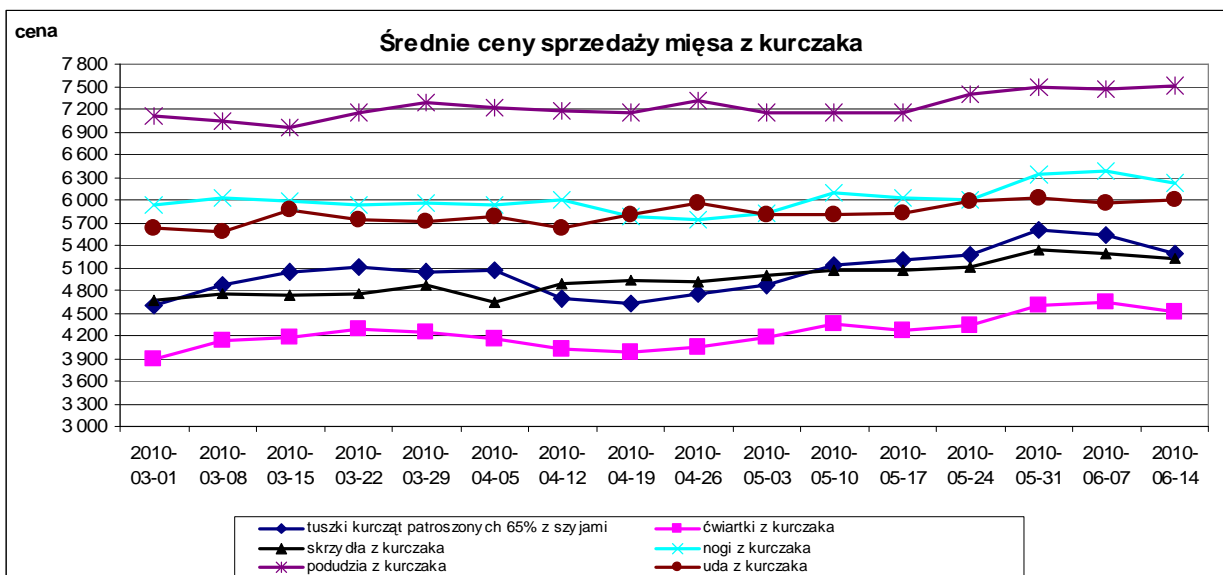
TOWAR	POLSKA		MAKROREGIONY*							
			PÓLNOCNY		CENTRALNY		POŁUD-WSHOD		ZACHODNI	
	cena w zł/tonę	Zmiana ceny [%]	cena w zł/tonę	Zmiana ceny [%]	cena w zł/tonę	Zmiana ceny [%]	cena w zł/tonę	Zmiana ceny [%]	cena w zł/tonę	Zmiana ceny [%]
tuszki kurcząt patroszonych 65% bez szyj	5 971	0,8			6 095	2,8			5 939	0,5
tuszki kurcząt patroszonych 65% z szyjami	5 287	-4,6	5 377	-6,7	5 245	-4,6	5 286	-4,6	5 400	-4,5
tuszki indyków patroszonych 73%	7 748	1,0	8 257	1,2	9 114	-1,0			7 444	1,5
ćwiartki z kurczaka	4 510	-2,7	4 356	-8,3	4 538	-2,3	4 597	-8,4	4 524	-0,2
skrzydła z kurczaka	5 213	-1,4	4 964	-4,2	4 908	-2,4	4 616	-5,4	5 605	0,7
filety z piersi kurczaka	13 683	1,0	13 000	0,2	13 270	1,3	13 338	0,2	14 147	-0,1
nogi z kurczaka	6 229	-2,4	5 707	-6,0	6 668	-2,8	7 061	-2,0	6 263	0,9
podudzia z kurczaka	7 515	0,6	7 254	0,1	7 825	2,0	7 849	-1,4	7 133	0,7
uda z kurczaka	6 011	1,1	5 485	1,4	5 887	-0,3	6 740	-2,0	6 597	5,3
filety z piersi indyka	14 120	3,1	14 088	3,6	13 866	1,3	13 002	-0,1	14 521	4,5
skrzydła z indyka	4 702	0,3	4 711	-0,4	4 657	0,7	4 501	-1,1	4 714	1,8
udźce z indyka	8 031	1,2	7 847	2,0	8 316	-4,2	8 235	5,2	8 652	-2,4
podudzia z indyka	4 528	1,9	4 780	1,4	5 475	4,6	4 388	-2,9	4 304	2,4
wątroby z kurczaka	3 617	0,2	3 403	-1,4	3 401	1,2	4 609	0,2	3 668	-1,0
wątroby z indyka	4 798	5,0	5 338	2,3					4 204	-6,6

**Ceny sprzedaży mięsa drobiowego (LUZEM-kraj+UE) za okres: 2010-06-14 - 2010-06-20**

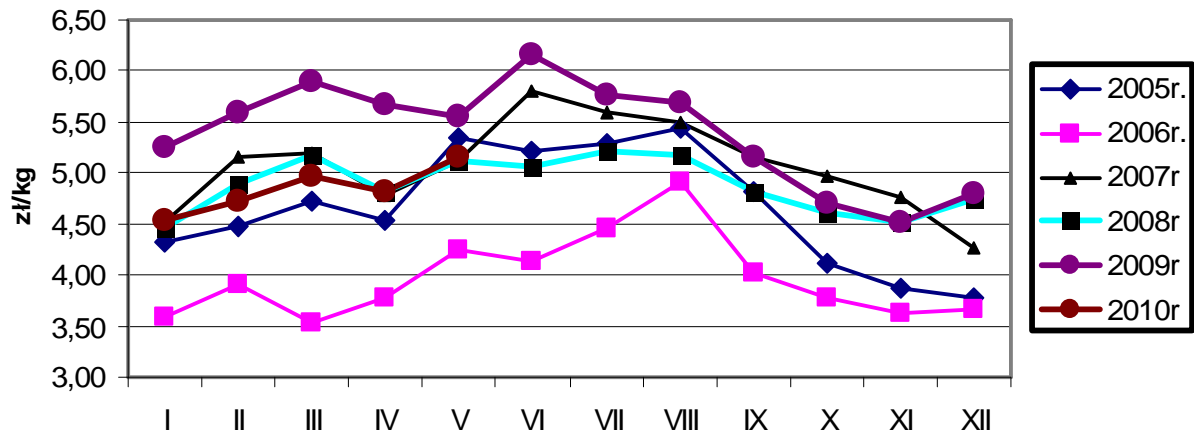
TOWAR	POLSKA		MAKROREGIONY*							
	cena w zł/tonę	Zmiana ceny [%]	PÓLNOCNY		CENTRALNY		POŁUD-WSHOD		ZACHODNI	
			cena w zł/tonę	Zmiana ceny [%]	cena w zł/tonę	Zmiana ceny [%]	cena w zł/tonę	Zmiana ceny [%]	cena w zł/tonę	Zmiana ceny [%]
tuszki kurcząt patroszonych 65% bez szyj	5 971,1	0,8			6 094,8	2,8			5 938,9	0,5
tuszki kurcząt patroszonych 65% z szejami	5 232,6	-5,1	5 320,0	-7,1	5 205,0	-5,1	5 239,2	-4,8	5 310,2	-5,3
tuszki indyków patroszonych 73%	7 747,9	1,3	8 257,0	1,2	9 136,2	-0,3			7 443,5	1,5
ćwiartki z kurczaka	4 395,9	-3,7	4 274,2	-9,2	4 374,9	-4,0	4 545,6	-8,8	4 430,6	-0,4
skrzydła z kurczaka	5 078,9	-1,9	4 801,6	-5,1	4 630,4	-3,3	4 453,6	-6,0	5 590,5	1,0
filety z piersi kurczaka	13 636,1	0,7	12 979,6	-1,0	13 000,6	1,6	13 209,4	-0,2	14 174,4	-1,1
nogi z kurczaka	5 922,7	-4,5	5 610,2	-6,9	6 154,5	-3,9	6 490,0	-4,1	5 978,7	-3,3
podudzia z kurczaka	7 263,9	-0,5	7 031,7	-0,6	7 730,1	2,8	7 406,7	-3,2	6 643,2	-2,4
uda z kurczaka	5 446,0	0,2	4 917,5	0,6	5 463,8	-1,2	5 951,7	-5,1	6 400,8	7,4
filety z piersi indyka	14 180,7	3,7	14 188,4	4,7	13 761,6	1,3	13 002,1	-0,1	14 518,4	4,9
skrzydła z indyka	4 600,0	0,2	4 602,8	-0,1	4 317,3	-3,1	4 501,3	-1,1	4 695,3	2,0
udźce z indyka	8 011,2	1,2	7 820,0	2,2	8 278,7	-4,3	8 234,8	5,2	8 644,4	-2,5
podudzia z indyka	4 392,8	2,3	4 469,5	2,7	5 270,7	4,2	4 388,2	-2,9	4 293,5	2,4
wątroby z kurczaka	3 483,5	-0,5	3 340,5	-1,6	3 220,3	0,9	4 897,1	-1,7	3 562,7	-2,4
wątroby z indyka	4 548,1	0,2	5 206,6	1,6					4 100,8	-6,7

**Ceny sprzedaży mięsa drobiowego (KONFEKCJONOWANE-kraj+UE) za okres: 2010-06-14 - 2010-06-20**

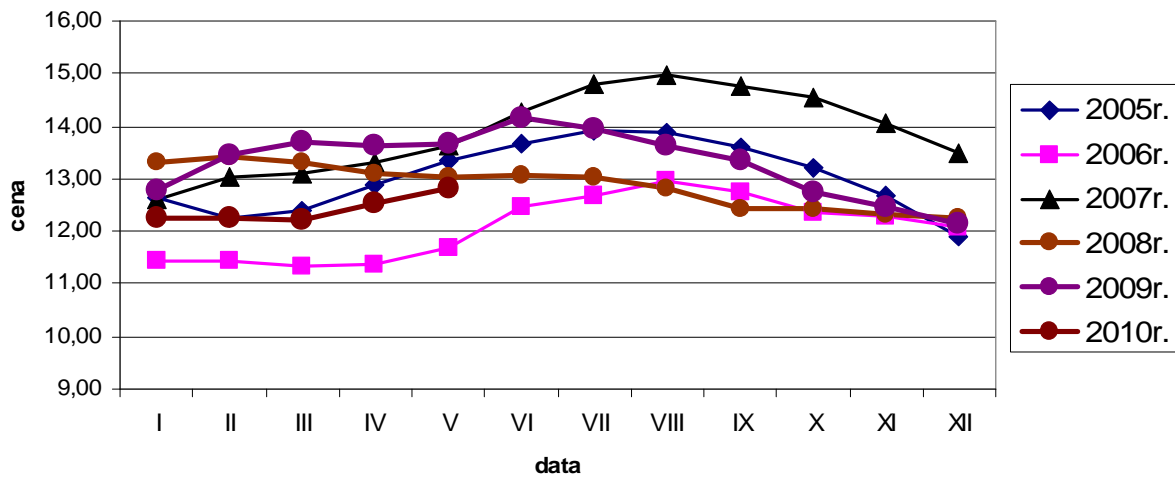
TOWAR	POLSKA		MAKROREGIONY*							
	cena w zł/tonę	Zmiana ceny [%]	PÓLNOCNY		CENTRALNY		POŁUD-WSHOD		ZACHODNI	
			cena w zł/tonę	Zmiana ceny [%]	cena w zł/tonę	Zmiana ceny [%]	cena w zł/tonę	Zmiana ceny [%]	cena w zł/tonę	Zmiana ceny [%]
tuszki kurcząt patroszonych 65% bez szyj										
tuszki kurcząt patroszonych 65% z szejami	5 877,1	-0,6	5 828,3	-2,3	6 042,9	2,3	6 561,1	-0,3	5 703,0	-1,8
tuszki indyków patroszonych 73%										
ćwiartki z kurczaka	5 092,6	1,4	5 060,9	1,6	5 169,2	1,9	6 013,4	2,3	4 982,1	0,7
skrzydła z kurczaka	5 944,5	-2,0	5 743,9	-0,4	6 503,9	0,2	6 026,5	0,8	5 680,1	-2,7
filety z piersi kurczaka	13 769,9	1,5	13 014,4	1,1	13 729,3	0,8	13 854,5	1,9	14 084,1	1,7
nogi z kurczaka	7 353,3	-2,0	6 464,2	1,1	8 203,8	1,4	8 021,5	0,3	7 175,5	2,3
podudzia z kurczaka	7 759,0	1,8	7 537,4	1,9	7 912,3	1,0	8 551,3	1,0	7 521,0	3,4
uda z kurczaka	6 712,8	3,1	6 870,7	-0,6	6 468,7	2,2	7 916,2	0,6	6 683,2	4,9
filety z piersi indyka	14 023,6	2,0	13 998,6	2,6	15 214,8	0,5			15 101,6	5,6
skrzydła z indyka	6 166,6	0,3	6 169,9	0,5	6 376,9	-7,3			5 538,1	0,4
udźce z indyka	8 565,5	1,4	8 429,4	0,9	9 769,1	0,1			9 466,1	6,9
podudzia z indyka	7 411,0	-1,2	7 637,9	-0,7	6 938,9	-0,1			5 845,8	1,4
wątroby z kurczaka	4 439,1	-1,4	5 426,9	-0,2	5 547,6	0,3	3 900,8	2,5	4 022,3	-2,0
wątroby z indyka	6 221,4	5,6	5 767,1	5,0						



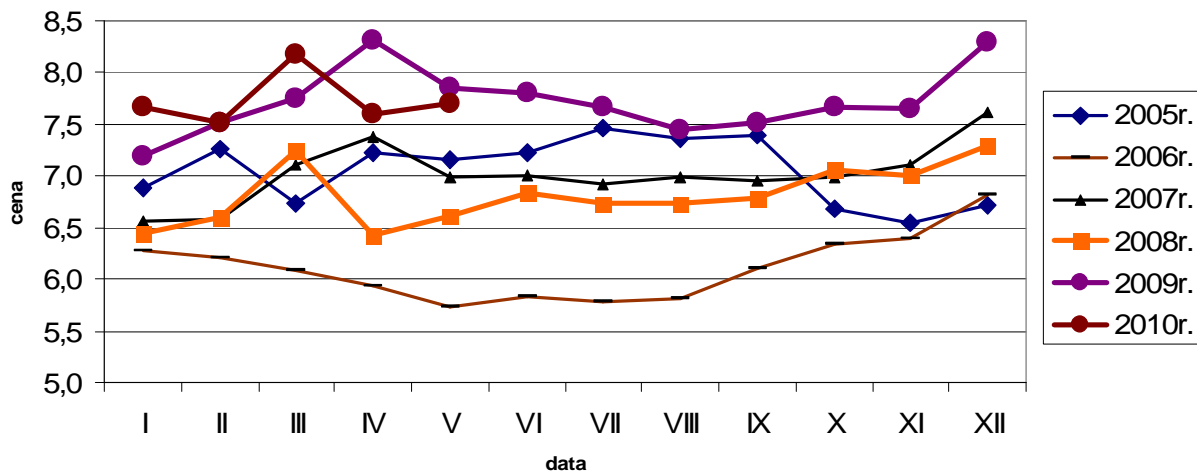
### Średnie ceny sprzedaży tuszki z kurczaka 65% w zł/kg

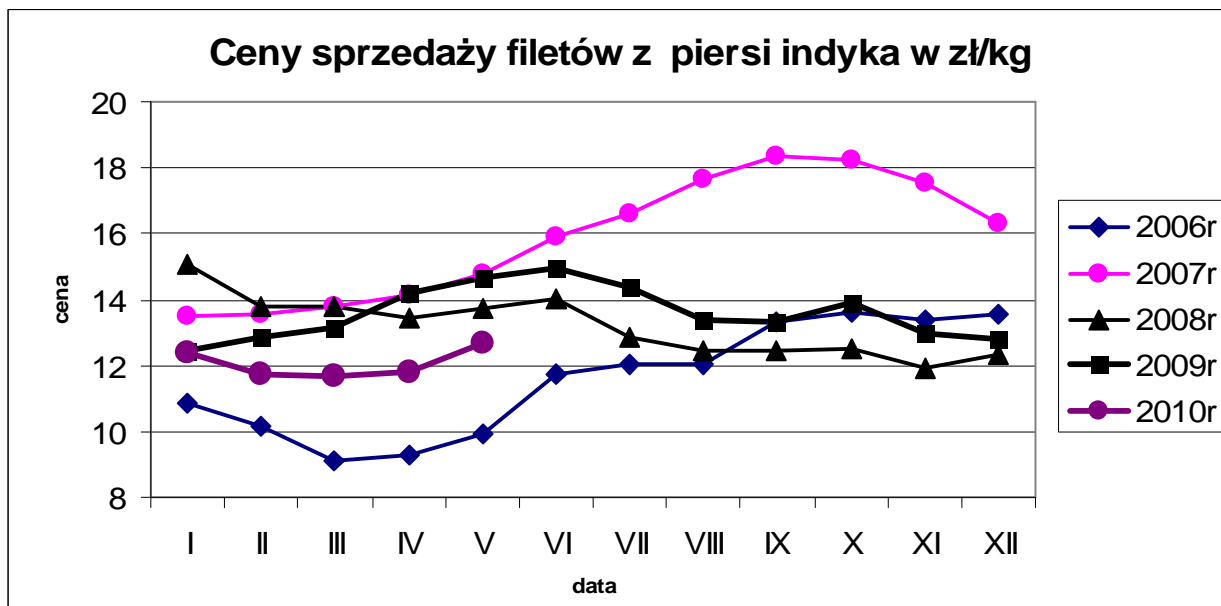


### Ceny sprzedaży filetów z piersi kurczaka w zł/kg



### Ceny sprzedaży tuszki z indyka w zł/kg





**Średnie miesięczne ceny sprzedaży kurczaków i indyków (w zł/kg)**

**KURCZAKI**

Miesiące/ Regiony	POLSKA	Północny	Centralny	Poł-wsch	Zachodni
I 2010	4,54	4,73	4,45	4,45	4,86
II 2010	4,72	4,85	4,63	4,64	5,04
III 2010	4,96	4,94	4,90	4,93	5,11
IV 2010	4,81	4,92	4,74	4,76	5,02
V 2010	5,16	5,12	5,10	5,14	5,35

**INDYKI**

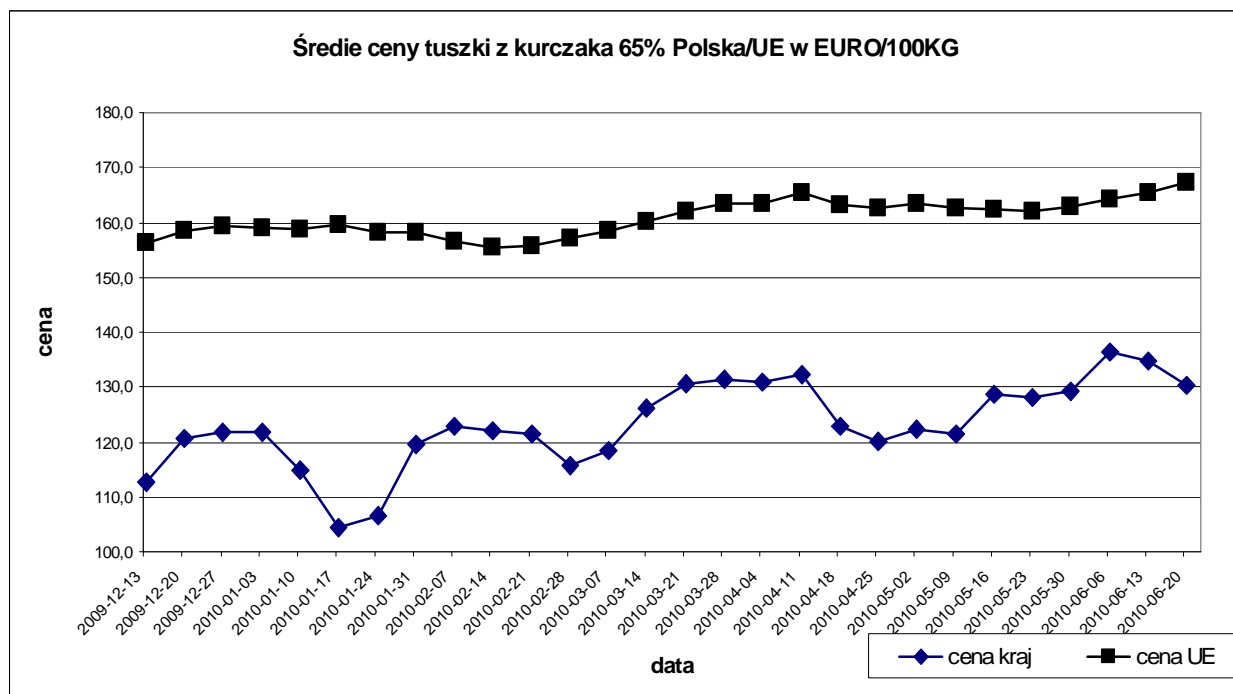
	POLSKA	Północny	Centralny	Poł-wsch	Zachodni
I 2010	7,67	n	n	n	n
II 2010	7,52	n	n	n	n
III 2010	8,17	n	n	n	n
IV 2010	7,60	n	n	n	n
V 2010	7,70	n	n	n	n

Średnie ceny sprzedaży mięsa z kurczaka  
tuszka kurczaka 65%  
(w euro i walucie krajowej za 100 kg)

		4-04-10	11-04-10	18-04-10	25-04-10	2-05-10	9-05-10	16-05-10	23-05-10	30-05-10	6-06-10	13-06-10	20-06-10	zmiany 1 mc
<b>BELGIA</b>	EUR	158,0	155,0	155,0	157,0	161,0	161,0	161,0	161,0	161,0	165,0	165,0	169,0	2,4
<b>BULGARIA</b>	EUR	128,7	123,4	117,9	128,8	124,3	127,1	131,6	130,5	142,7	140,9	137,9	139,5	1,1
	BGN	251,8	241,4	230,6	252,0	243,0	248,5	257,3	255,2	279,2	275,5	269,8	272,8	1,1
<b>CZECHY</b>	EUR	166,4	169,1	163,7	165,9	164,0	163,3	169,1	164,4	164,2	167,3	165,4	166,2	0,5
	CZK	4227,9	4275,5	4116,5	4198,9	4183,2	4213,3	4322,8	4225,3	4222,7	4315,2	4280,1	4273,6	-0,2
<b>DANIA</b>	EUR	176,3	203,8	194,3	198,6	181,1	180,8	202,3	193,8	199,4	173,4	201,5	201,5	0,0
	DKK	1312,0	1517,0	1446,0	1478,0	1348,0	1346,0	1505,0	1442,0	1484,0	1290,0	1499,0	1499,0	0,0
<b>NIEMCY</b>	EUR	240,0	240,0	242,0	242,0	242,0	243,0	243,0	243,0	243,0	243,0	244,0	244,0	0,0
<b>ESTONIA</b>	EUR	No prices available												0,0
	EEK													0,0
<b>GRECJA</b>	EUR	220,0	220,0	215,0	215,0	215,0	215,0	215,0	215,0	215,0	210,0	210,0	210,0	0,0
<b>HISZPANIA</b>	EUR	150,0	149,0	147,9	148,2	148,5	144,8	124,9	122,8	124,5	125,5	126,6	140,3	10,8
<b>FRANCJA</b>	EUR	175,0	175,0	175,0	175,0	180,0	180,0	190,0	195,0	195,0	195,0	195,0	195,0	0,0
<b>IRLANDIA</b>	EUR	182,0	182,0	182,0	182,0	182,0	182,0	182,0	182,0	182,0	182,0	182,0	182,0	0,0
<b>WŁOCHY</b>	EUR	172,5	182,5	177,5	170,0	170,0	170,0	156,1	156,1	156,1	165,0	170,0	180,0	5,9
<b>CYPR</b>	EUR	237,0	237,0	237,0	237,6	237,6	237,6	237,7	237,8	225,8	225,8	237,7	237,7	0,0
<b>LITWA</b>	EUR	166,9	145,4	154,0	140,8	172,1	170,9	155,4	144,9	166,4	148,7	173,8	175,9	1,2
	LVL	118,3	102,9	109,0	99,7	121,8	120,9	110,0	102,5	117,8	105,4	123,1	124,5	1,2
<b>ŁOTWA</b>	EUR	144,6	144,6	143,7	137,6	142,0	142,9	144,2	141,8	147,4	144,1	144,7	149,7	3,4
	LTL	499,3	499,2	496,2	475,0	490,4	493,5	498,0	489,6	509,1	497,4	499,6	516,8	3,4
<b>WĘGRY</b>	EUR	170,2	171,8	175,5	172,0	168,0	164,5	165,6	161,2	168,4	165,0	164,7	166,7	1,2
	HUF	45148,2	45782,5	46389,9	45495,7	44781,6	45292,0	45633,8	45043,3	46722,9	46072,1	46589,3	46642,0	0,1
<b>MALTA</b>	EUR	192,1	192,1	192,1	188,1	188,1	188,1	188,1	188,1	188,1	188,1	188,1	188,1	0,0
<b>HOLANDIA</b>	EUR	160,0	160,0	160,0	160,0	160,0	160,0	170,0	170,0	170,0	170,0	170,0	170,0	0,0
<b>AUSTRIA</b>	EUR	185,9	188,4	187,5	186,6	187,7	187,2	187,6	189,0	187,6	188,2	188,8	187,3	-0,8
<b>POLSKA</b>	EUR	130,8	132,4	123,0	120,1	122,4	121,4	128,6	128,1	129,3	136,5	134,8	130,4	-3,3
	PLN	505,8	509,9	476,1	466,4	478,4	489,2	516,7	523,1	530,9	562,0	556,4	531,6	-4,4
<b>PORTUGALIA</b>	EUR	183,0	180,0	171,0	171,0	171,0	164,0	159,0	160,0	175,0	176,0	176,0	164,0	-6,8
<b>RUMUNIA</b>	EUR	153,0	146,5	145,6	148,8	146,5	147,6	146,9	145,0	147,2	144,6	144,3	143,6	-0,5
	RON	626,0	603,0	603,0	616,0	605,0	614,0	614,0	608,0	614,0	606,0	609,0	608,0	-0,2
<b>SLOWENIA</b>	EUR	190,5	199,8	199,3	188,9	195,9	191,9	194,6	183,9	182,4	199,4	183,0	192,1	5,0
<b>SŁOWACJA</b>	EUR	166,8	172,2	163,0	165,5	159,7	171,7	169,1	173,0	162,5	162,5	166,6	174,8	4,9
<b>FINLANDIA</b>	EUR	242,5	251,1	243,3	246,5	247,0	249,1	253,8	247,2	246,7	238,0	238,7	238,8	0,1
<b>SZWECJA</b>	EUR	193,2	193,6	194,6	190,8	193,4	191,7	199,5	204,2	176,3	197,0	199,4	197,8	-0,8
	SEK	1881,0	1877,0	1891,0	1838,0	1858,0	1854,0	1920,0	1976,0	1716,0	1888,0	1915,0	1895,0	-1,0
<b>ANGLIA</b>	EUR	122,6	125,7	126,1	126,2	128,7	128,7	128,7	128,7	128,7	128,7	128,7	128,7	0,0
	GBP	109,3	110,4	110,7	110,1	111,7	111,7	111,7	111,7	111,7	111,7	111,7	111,7	0,0
<b>EU</b>	EUR	<b>163,5</b>	<b>165,4</b>	<b>163,3</b>	<b>162,6</b>	<b>163,4</b>	<b>162,6</b>	<b>162,4</b>	<b>162,1</b>	<b>163,0</b>	<b>164,3</b>	<b>165,3</b>	<b>167,4</b>	<b>1,3</b>

Średnie miesięczne ceny sprzedaży mięsa z kurczaka  
tuszka kurczaka 65%  
(w euro i walucie krajowej za 100 kg)

		V 09	VI 09	VII 09	VIII 09	IX 09	X 09	XI 09	XII 09	I 10	II 10	III 10	IV 10	V 10	zmiana - 1 rok
<b>BELGIA</b>	EUR	158,6	166,7	166,5	169,2	165,3	144,1	129,4	149,4	164,5	152,5	157,8	156,9	161,1	1,6
<b>BULGARIA</b>	EUR	145,8	143,9	146,9	143,7	137,7	135,1	128,5	134,2	129,4	122,4	128,0	124,3	132,4	-9,2
	BGN	285,1	281,4	287,3	281,1	269,4	264,2	251,4	262,4	253,0	239,5	250,3	243,0	258,9	-9,2
<b>CZECHY</b>	EUR	174,5	173,3	180,4	175,9	178,1	173,0	174,2	171,4	168,5	169,4	167,1	165,9	165,2	-5,3
	CZK	4666,1	4600,7	4658,3	4512,1	4514,7	4465,6	4500,3	4472,9	4411,8	4402,2	4269,4	4198,8	4244,2	-9,0
<b>DANIA</b>	EUR	190,5	182,6	188,7	186,3	174,3	180,2	182,2	182,0	190,1	171,7	188,0	192,9	193,2	1,4
	DKK	1418,4	1359,9	1405,0	1386,5	1297,6	1341,1	1356,1	1354,1	1415,0	1278,0	1398,7	1435,8	1437,8	1,4
<b>NIEMCY</b>	EUR	247,7	249,0	249,0	249,0	249,0	249,0	249,0	249,0	241,5	240,0	240,0	241,3	242,9	-1,9
<b>ESTONIA</b>	EUR	173,8	165,0	166,9	169,9	174,4	176,2	170,8	164,2						0,0
	EEK	2719,3	2581,2	2611,4	2658,8	2729,2	2756,6	2672,0	2569,6						0,0
<b>GRECJA</b>	EUR	224,7	227,7	231,2	233,2	230,1	226,9	224,5	223,1	225,4	224,5	221,8	216,8	215,0	-4,3
<b>HISZPANIA</b>	EUR	148,4	148,0	153,1	164,4	168,5	154,8	148,0	134,3	133,5	135,5	147,2	148,6	130,3	-12,2
<b>FRANCJA</b>	EUR	214,1	215,0	215,0	214,9	210,6	210,0	200,6	195,0	191,6	176,5	175,0	175,8	189,3	-11,6
<b>IRLANDIA</b>	EUR	180,8	181,0	181,0	181,0	181,0	181,0	181,0	181,0	181,5	182,0	182,0	182,0	182,0	0,7
<b>WŁOCHY</b>	EUR	204,4	173,2	157,4	170,7	185,2	174,2	154,2	167,2	162,5	141,3	164,6	175,0	160,4	-21,5
<b>CYPR</b>	EUR	236,6	236,8	237,3	237,5	237,6	237,7	237,9	238,0	238,0	237,8	237,3	237,3	234,9	-0,7
<b>LITWA</b>	EUR	195,6	199,8	194,6	184,6	175,3	179,8	178,8	153,8	158,2	158,3	168,0	153,7	159,9	-18,3
	LVL	138,7	140,2	136,3	129,5	123,4	127,4	126,7	108,8	112,1	112,2	119,0	108,8	113,1	-18,5
<b>ŁOTWA</b>	EUR	151,8	151,2	153,9	153,9	152,5	148,6	146,9	144,1	143,4	137,2	135,9	142,3	144,0	-5,1
	LTL	524,0	522,2	531,4	531,5	526,5	513,0	507,4	497,5	495,1	473,8	469,1	491,4	497,1	-5,1
<b>WĘGRY</b>	EUR	175,6	176,7	182,2	184,4	180,9	180,5	174,4	174,4	174,4	171,1	170,7	171,9	165,2	-6,0
	HUF	49722,6	49568,0	49657,4	49778,0	49195,3	48480,0	47260,8	47655,5	47047,6	46431,3	45312,8	45605,9	45644,0	-8,2
<b>MALTA</b>	EUR	192,5	192,5	192,5	194,6	195,2	194,8	193,6	190,5	190,5	190,5	191,8	190,5	188,1	-2,3
<b>HOLANDIA</b>	EUR	180,0	185,0	183,1	178,6	175,6	156,5	128,1	118,7	138,5	147,5	156,6	160,0	167,0	-7,2
<b>AUSTRIA</b>	PLN	188,8	188,3	189,0	187,9	187,9	188,2	189,3	190,0	189,7	188,2	189,1	187,3	187,9	-0,5
<b>POLSKA</b>	EUR	125,6	136,2	133,5	137,3	125,4	112,0	108,5	116,4	112,4	120,5	127,1	125,5	126,9	1,0
	PLN	554,6	613,4	575,7	567,5	520,9	472,1	452,3	482,7	458,6	484,5	494,5	486,1	514,1	-7,3
<b>PORTUGALIA</b>	EUR	160,6	146,4	133,5	167,1	159,8	147,1	135,7	125,9	153,9	148,8	158,6	174,7	165,3	2,9
<b>RUMUNIA</b>	EUR	151,3	155,0	153,0	155,8	153,7	153,0	151,8	152,6	153,8	153,1	151,3	147,7	146,6	-3,1
	RON	631,6	652,8	645,6	657,0	652,7	655,1	651,5	645,6	638,0	631,0	618,8	609,4	611,8	-3,1
<b>SŁOWENIA</b>	EUR	189,0	187,3	183,0	187,6	185,9	184,9	182,5	184,9	195,7	194,7	195,3	195,3	189,1	0,0
<b>SŁOWACJA</b>	EUR	167,4	168,8	168,8	168,8	171,5	176,7	171,5	171,4	167,4	168,8	168,1	165,7	168,3	0,5
<b>FINLANDIA</b>	EUR	244,9	246,1	246,8	246,3	245,1	244,0	246,8	243,7	247,9	246,0	243,9	246,4	248,7	1,5
<b>SZWECJA</b>	EUR	185,2	182,0	176,1	182,9	191,1	186,2	183,4	182,6	186,4	188,4	193,9	193,1	193,1	4,3
	SEK	1961,9	1980,3	1910,9	1872,3	1947,9	1918,2	1895,1	1902,1	1903,0	1875,8	1884,8	1868,5	1866,6	-4,9
<b>ANGLIA</b>	EUR	127,8	131,8	132,0	130,5	123,4	112,6	116,7	119,1	117,7	123,7	121,2	126,0	128,7	0,7
	GBP	113,2	113,1	113,6	112,6	109,8	103,1	104,8	107,2	104,0	108,3	109,2	110,5	111,7	-1,3
<b>UE</b>	EUR	173,7	172,9	172,1	175,5	173,5	165,1	158,3	157,7	158,7	156,2	161,3	163,7	162,6	-6,4



## HANDEL ZAGRANICZNY

UWAGA: Dane w trakcie weryfikacji - mogą być obciążone istotnymi błędami

### OGÓLEM

CN	Nazwa towaru	EKSPORT/WYWÓZ					
		Wartość [tys. EUR]		Wartość [tys. PLN]		Wolumen [tony]	
		I-IV 2009r.	I-IV 2010r.*	I-IV 2009r.	I-IV 2010r.*	I-IV 2009r.	I-IV 2010r.*
<b>RAZEM drób żywy i mięso</b>		<b>165 501</b>	<b>201 621</b>	<b>740 992</b>	<b>808 560</b>	<b>87 953</b>	<b>117 610</b>
0105	Drób żywy	9 447	9 447	42 712	37 929	1 940	3 187
0207	Mięso drobiowe	156 054	192 174	698 280	770 631	86 013	114 423

IMPORT/PRZYWÓZ						SALDO			
Wartość [tys. EUR]		Wartość [tys. PLN]		Wolumen [tony]		Wartość [tys. EUR]		Wartość [tys. PLN]	
I-IV 2009r.	I-IV 2010r.*	I-IV 2009r.	I-IV 2010r.*	I-IV 2009r.	I-IV 2010r.*	I-IV 2009r.	I-IV 2010r.*	I-IV 2009r.	I-IV 2010r.*
32 110	29 217	143 553	117 160	23 832	20 966	133 391	172 403	597 439	691 402
16 450	19 362	73 563	77 543	8 144	10 984	-7 003	-9 916	-30 852	-39 613
15 660	9 855	69 990	39 617	15 688	9 982	140 394	182 319	628 291	731 015

### UNIA EUROPEJSKA-27

CN	Nazwa towaru	EKSPORT/WYWÓZ					
		Wartość [tys. EUR]		Wartość [tys. PLN]		Wolumen [tony]	
		I-IV 2009r.	I-IV 2010r.*	I-IV 2009r.	I-IV 2010r.*	I-IV 2009r.	I-IV 2010r.*
<b>RAZEM drób żywy i mięso</b>		<b>145 420</b>	<b>177 429</b>	<b>651 091</b>	<b>711 868</b>	<b>72 784</b>	<b>94 408</b>
0105	Drób żywy	2 747	3 531	12 357	14 256	1 073	2 577
0207	Mięso drobiowe	142 673	173 898	638 734	697 612	71 711	91 831

\* - Dane wstępne

Źródło: Ministerstwo Finansów

IMPORT/PRZYWÓZ						SALDO			
Wartość [tys. EUR]		Wartość [tys. PLN]		Wolumen [tony]		Wartość [tys. EUR]		Wartość [tys. PLN]	
I-IV 2009r.	I-IV 2010r.*	I-IV 2009r.	I-IV 2010r.*	I-IV 2009r.	I-IV 2010r.*	I-IV 2009r.	I-IV 2010r.*	I-IV 2009r.	I-IV 2010r.*
31 324	29 094	139 963	116 665	23 403	20 867	114 096	148 336	511 129	595 203
16 363	19 362	73 205	77 542	8 143	10 984	-13 616	-15 831	-60 848	-63 286
14 961	9 732	66 758	39 123	15 260	9 883	127 712	164 167	571 977	658 489

## Mięso drobiowe - kod CN 0207

### WAŻNIEJSZE KRAJE

EKSPORT							
I -IV 2009r				I -IV 2010r*			
Kraj	Wartość [tys. EUR]	Wartość [tys. PLN]	Wolumen [tony]	Kraj	Wartość [tys. EUR]	Wartość [tys. PLN]	Wolumen [tony]
<b>OGÓLEM</b>	<b>156 054</b>	<b>698 280</b>	<b>86 013</b>	<b>OGÓLEM</b>	<b>192 174</b>	<b>770 631</b>	<b>114 423</b>
Niemcy	41 492	185 911	16 194	Niemcy	47 681	191 140	20 625
Republika Czeska	20 278	91 472	11 735	Wielka Brytania	27 749	111 233	10 758
Wielka Brytania	20 007	89 705	8 574	Republika Czeska	24 086	96 497	14 425
Niderlandy	13 093	58 321	7 881	Francja	14 861	59 748	6 703
Francja	11 015	49 295	4 678	Niderlandy	14 321	57 509	9 595
Słowacja	6 727	30 083	5 225	Słowacja	9 438	37 927	6 598
Belgia	5 778	25 687	2 331	Hongkong	7 413	29 741	8 100
Litwa	4 936	21 933	3 898	Litwa	5 570	22 335	4 619
Austria	4 005	17 767	1 430	Belgia	4 625	18 537	1 875
Hongkong	3 651	16 301	2 346	Austria	4 406	17 690	1 596
Irlandia	2 418	10 787	815	Rumunia	3 591	14 439	3 039
Wietnam	2 272	10 099	3 755	Irlandia	3 358	13 439	1 146
Ukraina	1 973	8 831	3 101	Benin	2 655	10 578	2 635
Łotwa	1 955	8 747	1 552	Wietnam	2 575	10 271	3 959
Hiszpania	1 875	8 446	1 129	Hiszpania	2 473	9 942	1 700
Dania	1 806	8 130	1 184	Dania	2 268	9 144	1 461

\* - Dane wstępne

## Mięso drobiowe - kod CN 0207

### WAŻNIEJSZE KRAJE

IMPORT							
I-IV 2009r				I-IV 2010r*			
Kraj	Wartość [tys. EUR]	Wartość [tys. PLN]	Wolumen [tony]	Kraj	Wartość [tys. EUR]	Wartość [tys. PLN]	Wolumen [tony]
<b>OGÓLEM</b>	<b>15 660</b>	<b>69 990</b>	<b>15 688</b>	<b>OGÓLEM</b>	<b>9 855</b>	<b>39 617</b>	<b>9 982</b>
Niemcy	3 838	17 068	3 736	Niemcy	2 133	8 587	2 507
Wielka Brytania	2 503	11 165	3 030	Wielka Brytania	2 078	8 336	1 887
Włochy	2 124	9 577	1 809	Niderlandy	1 317	5 304	1 455
Francja	1 478	6 645	2 376	Słowacja	1 071	4 304	751
Niderlandy	1 355	6 092	1 370	Francja	715	2 881	744
Węgry	907	3 983	661	Włochy	639	2 548	620
Słowacja	829	3 695	366	Belgia	635	2 561	1 114
Portugalia	653	2 907	332	Republika Czeska	335	1 354	210
Brazylia	599	2 781	307	Litwa	240	958	201
Belgia	333	1 477	404	Portugalia	237	957	83
Hiszpania	204	881	260	Dania	105	428	58
Republika Czeska	181	797	224	Brazylia	74	299	82
Irlandia	132	570	195	Hiszpania	71	284	98
Austria	100	463	183	Finlandia	58	235	40
Dania	89	407	107	Węgry	49	195	65
Finlandia	74	332	89	Irlandia	35	140	43

**drób żywy - kod CN 0105****WAŻNIEJSZE KRAJE**

<b>EKSPORT</b>							
<b>I-IV 2009r</b>				<b>I-IV 2010r*</b>			
<b>Kraj</b>	<b>Wartość [tys. EUR]</b>	<b>Wartość [tys. PLN]</b>	<b>Wolumen [tony]</b>	<b>Kraj</b>	<b>Wartość [tys. EUR]</b>	<b>Wartość [tys. PLN]</b>	<b>Wolumen [tony]</b>
<b>OGÓLEM</b>	<b>9 447</b>	<b>42 712</b>	<b>1 940</b>	<b>OGÓLEM</b>	<b>9 447</b>	<b>37 929</b>	<b>3 187</b>
Ukraina	4 635	20 775	671	Ukraina	4 238	16 937	534
Niemcy	1 706	7 584	962	Niemcy	2 866	11 605	2 503
Rosja	1 670	7 800	159	Rosja	913	3 656	29
Litwa	454	2 063	29	Białoruś	530	2 117	45
Białoruś	328	1 473	27	Litwa	471	1 881	42
Francja	167	776	7	Syria	145	589	1
Łotwa	109	524	11	Serbia	90	374	1

**drób żywy - kod CN 0105****WAŻNIEJSZE KRAJE**

<b>IMPORT</b>							
<b>I-IV 2009r</b>				<b>I-IV 2010r*</b>			
<b>Kraj</b>	<b>Wartość [tys. EUR]</b>	<b>Wartość [tys. PLN]</b>	<b>Wolumen [tony]</b>	<b>Kraj</b>	<b>Wartość [tys. EUR]</b>	<b>Wartość [tys. PLN]</b>	<b>Wolumen [tony]</b>
<b>OGÓLEM</b>	<b>16 450</b>	<b>73 563</b>	<b>8 144</b>	<b>OGÓLEM</b>	<b>19 362</b>	<b>77 543</b>	<b>10 984</b>
Republika Czeska	3 350	14 971	2 344	Republika Czeska	5 048	20 206	3 401
Niemcy	3 265	14 551	1 129	Niemcy	4 984	20 032	2 811
Niderlandy	2 538	11 319	1 805	Niderlandy	2 805	11 210	1 798
Francja	2 335	10 478	84	Słowacja	1 996	7 971	2 170
Słowacja	1 498	6 743	1 442	Francja	1 640	6 526	120
Dania	1 034	4 697	114	Dania	1 085	4 368	135
Węgry	866	3 920	798	Austria	653	2 618	22
Austria	464	2 116	14	Włochy	546	2 173	36

Dane wstępne

Biuletyn „*Rynek mięsa drobiowego*” ukazuje się w każdy czwartek o godz. 13<sup>00</sup>.

**Wydawca:**

Ministerstwo Rolnictwa i Rozwoju Wsi, Departament Rynków Rolnych

ul. Wspólna 30

00-930 Warszawa

tel. (022) 623-16-06

fax (022) 623-27-06

Internet: [strona ZSRiR](#)

**Autor:**

Małgorzata Czeżko, tel. (022) 623-16-06; E-mail: [Malgorzata.Czeżko@minrol.gov.pl](mailto:Malgorzata.Czeżko@minrol.gov.pl)

**Warunki otrzymywania biuletynu:**

Biuletyn udostępniany jest wszystkim zainteresowanym bezpłatnie.