

# MINISTERSTWO ROLNICTWA I ROZWOJU WSI

## ZINTEGROWANY SYSTEM ROLNICZEJ INFORMACJI RYNKOWEJ

(podstawa prawna: ustawa o rolniczych badaniach rynkowych z dnia 30 marca 2001 r.)

### RYNEK PASZ



NR 6/2010

16 lipca 2010 r.

### NOTOWANIA Z OKRESU: MAJ – CZERWIEC 2010r.

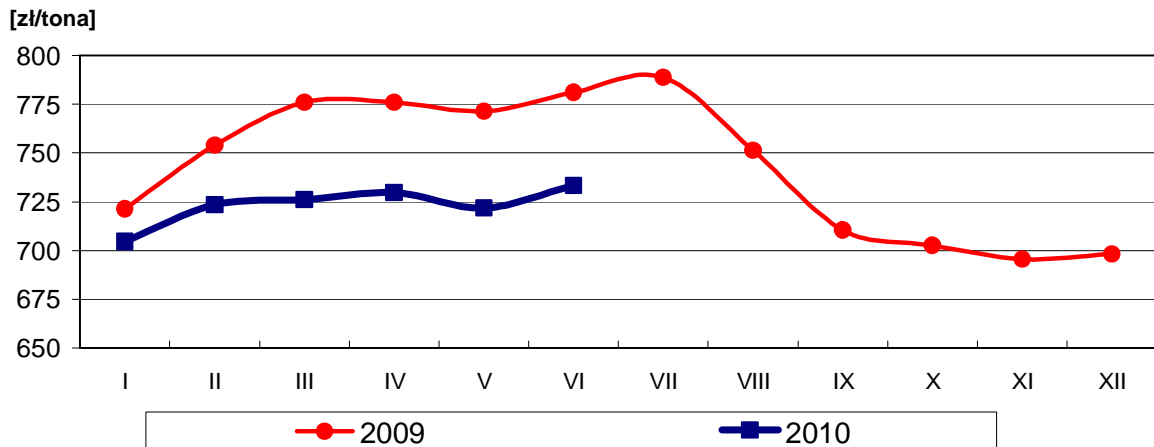
#### 1. Średnie ceny (netto) sprzedaży pasz dla BYDŁA

POLSKA						
PASZE	2010r.					
	CENA [zł/tona]			STRUKTURA [wg ilości]		
	czerwiec	maj	Zmiana [%]	czerwiec	maj	Zmiana [%]
<b>OGÓLEM</b>	1 046	1 048	-0,2	100,0	100,0	--
M.p. pełnoporcjowe	928	942	-1,5	70,1	67,5	3,8
M.p. uzupełniające	1 319	1 336	-1,3	23,6	23,6	-0,1
Premiksy	1 332	1 086	22,6	6,3	8,9	-28,9
<b>M.p. pełnoporcjowe</b>						
<i>cielęta</i>	1 094	1 077	1,6	3,1	3,1	1,3
<i>krowy mleczne</i>	733	722	1,6	58,4	55,3	5,7
<i>mlekozastępcze</i>	3 591	3 569	0,6	4,3	4,7	-9,3
<i>opasy</i>	817	786	3,9	0,7	0,6	28,5
<i>uniwersalne</i>	nld	nld	0,0	3,5	3,9	-8,8
<b>M.p. uzupełniające</b>						
<i>cielęta</i>	1 699	1 712	-0,8	0,6	0,6	6,5
<i>krowy mleczne</i>	1 671	1 659	0,7	6,6	6,6	0,4
<i>opasy</i>	1 334	1 315	1,4	3,5	3,9	-12,2
<i>uniwersalne</i>	1 116	1 155	-3,4	12,9	12,5	3,2
<b>Premiksy</b>						
<i>cielęta</i>	1 932	1 451	33,2	0,2	0,4	-45,7
<i>krowy mleczne</i>	1 273	1 023	24,4	5,4	7,9	-30,8
<i>opasy</i>	2 692	2 647	1,7	0,2	0,2	-3,8
<i>uniwersalne</i>	1 057	1 020	3,6	0,5	0,4	6,5

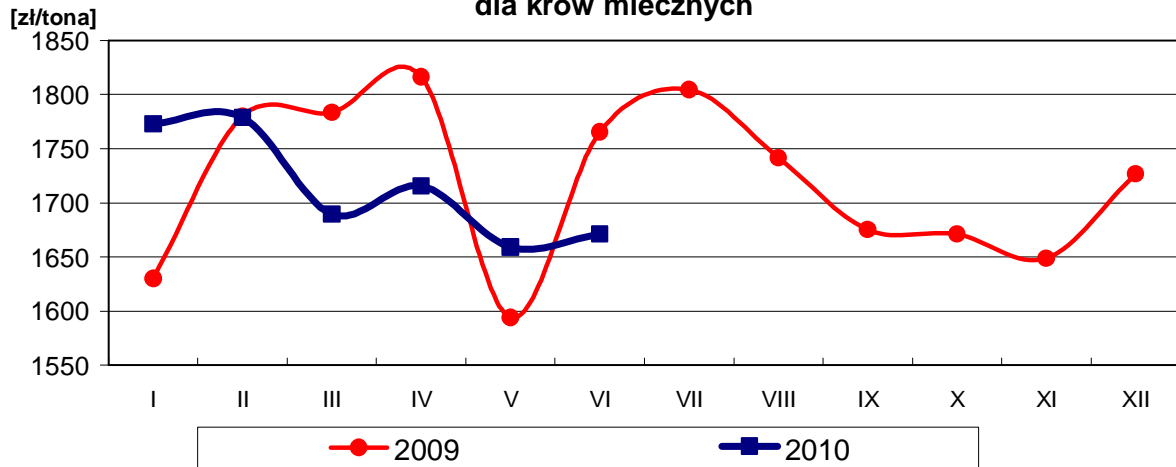
nld – niewystarczająca liczba danych do prezentacji.

UWAGA! Premiksy zostały przeliczone na 1%.

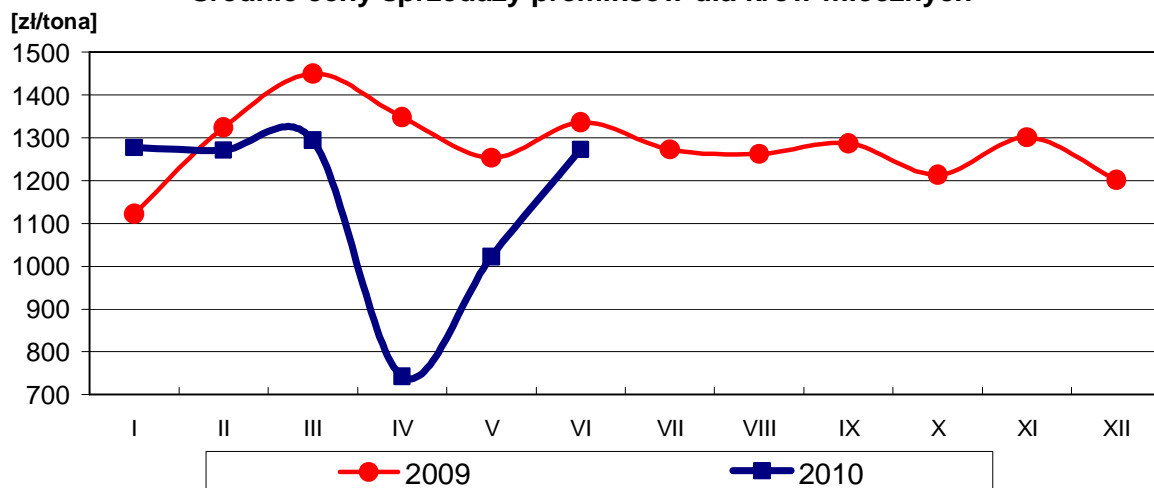
### Średnie ceny sprzedaży mieszanek paszowych pełnoporcjowych dla krów mlecznych



### Średnie ceny sprzedaży mieszanek paszowych uzupełniających dla krów mlecznych



### Średnie ceny sprzedaży premiksów dla krów mlecznych



## REGION WSCHODNI

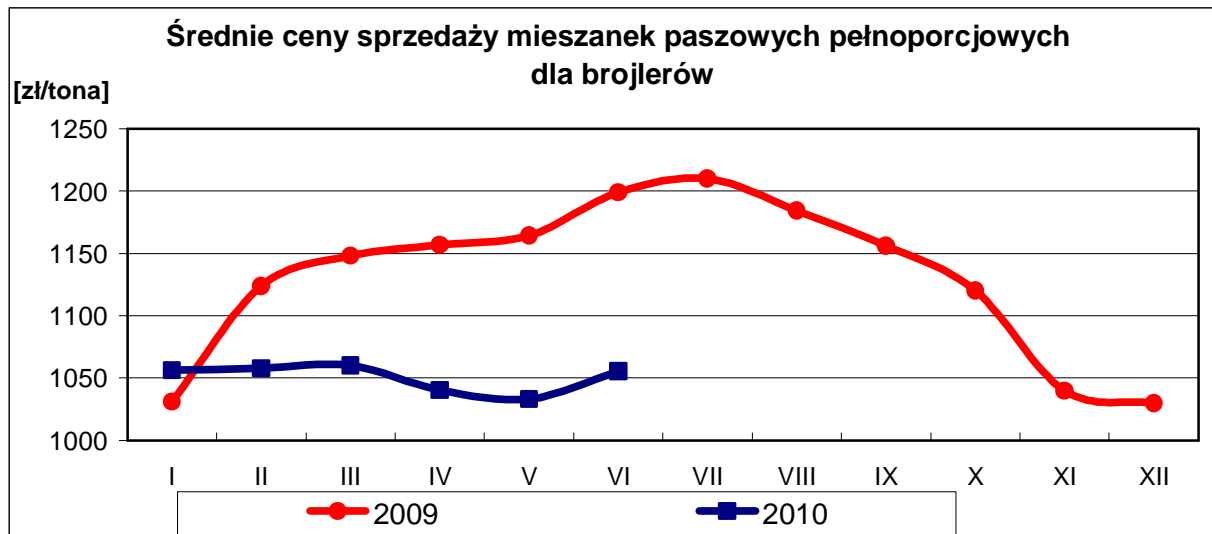
PASZE	2010r.					
	CENA [zł/tona]			STRUKTURA [wg ilości]		
	czerwiec	maj	Zmiana [%]	czerwiec	maj	Zmiana [%]
<b>OGÓLEM</b>	1 010	1 027	-1,7	100,0	100,0	--
M.p. pełnoporcjowe	852	859	-0,7	81,8	79,4	3,0
M.p. uzupełniające	1 531	1 519	0,8	15,8	17,6	-10,5
Premiksy	2 896	2 583	12,1	2,4	3,0	-17,9
<b>M.p. pełnoporcjowe</b>						
<i>cielęta</i>	1 034	1 023	1,1	4,1	4,3	-5,6
<i>krowy mleczne</i>	748	735	1,8	74,6	71,4	4,5
<i>mlekozastępcze</i>	3 411	3 315	2,9	2,8	3,3	-17,0
<i>opasy</i>	734	767	-4,3	0,3	0,3	-0,7
<i>uniwersalne</i>	--	--	--	--	--	--
<b>M.p. uzupełniające</b>						
<i>cielęta</i>	1 485	1 488	-0,2	1,0	1,0	5,0
<i>krowy mleczne</i>	1 575	1 590	-0,9	11,3	11,4	-0,6
<i>opasy</i>	1 321	1 285	2,8	3,1	3,6	-14,9
<i>uniwersalne</i>	2 102	1 559	34,9	0,3	1,6	-78,9
<b>Premiksy</b>						
<i>cielęta</i>	4 056	2 556	58,7	0,1	0,2	-51,2
<i>krowy mleczne</i>	3 219	2 927	10,0	1,6	1,9	-15,8
<i>opasy</i>	2 442	2 146	13,8	0,5	0,5	-13,7
<i>uniwersalne</i>	980	972	0,8	0,2	0,3	-10,3

## REGION ZACHODNI

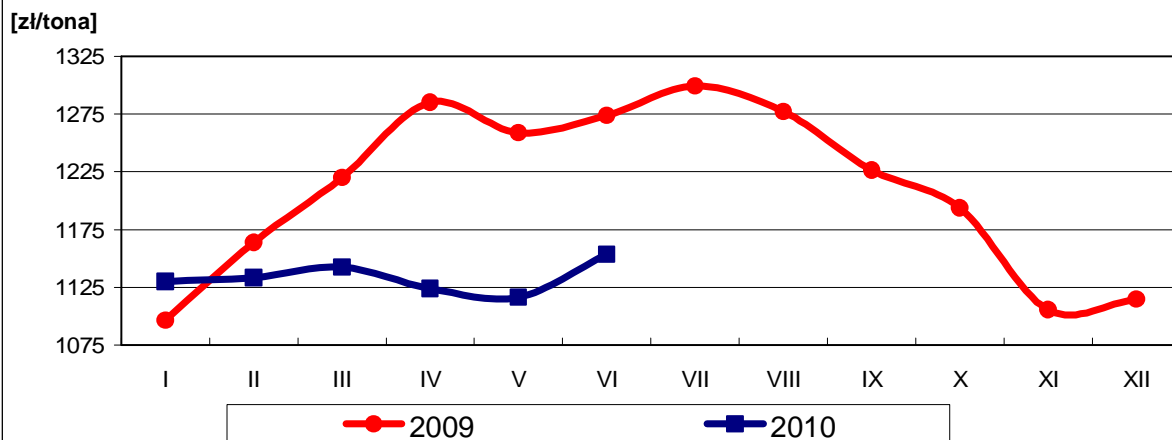
PASZE	2010r.					
	CENA [zł/tona]			STRUKTURA [wg ilości]		
	czerwiec	maj	Zmiana [%]	czerwiec	maj	Zmiana [%]
<b>OGÓLEM</b>	1 071	1 062	0,9	100,0	100,0	--
M.p. pełnoporcjowe	998	1 013	-1,5	62,0	59,9	3,6
M.p. uzupełniające	1 239	1 261	-1,8	29,0	27,4	5,7
Premiksy	1 039	862	20,6	9,0	12,7	-28,9
<b>M.p. pełnoporcjowe</b>						
<i>cielęta</i>	1 163	1 143	1,8	2,5	2,3	7,4
<i>krowy mleczne</i>	717	709	1,2	47,3	45,0	5,2
<i>mlekozastępcze</i>	3 656	3 666	-0,3	5,3	5,6	-4,9
<i>opasy</i>	836	792	5,6	1,0	0,7	40,3
<i>uniwersalne</i>	nld	nld	--	6,0	6,4	-5,9
<b>M.p. uzupełniające</b>						
<i>cielęta</i>	2 200	2 184	0,7	0,3	0,3	2,0
<i>krowy mleczne</i>	1 895	1 802	5,1	3,4	3,5	-4,6
<i>opasy</i>	1 341	1 332	0,7	3,7	4,1	-10,2
<i>uniwersalne</i>	1 105	1 133	-2,5	21,6	19,4	11,0
<b>Premiksy</b>						
<i>cielęta</i>	1 276	1 081	18,1	0,3	0,5	-42,9
<i>krowy mleczne</i>	1 001	821	22,0	8,1	11,6	-30,6
<i>opasy</i>	3 597	5 135	-30,0	0,1	0,1	28,4
<i>uniwersalne</i>	nld	nld	--	0,6	0,5	14,1

## 2. Średnie ceny (netto) sprzedaży pasz dla DROBIU

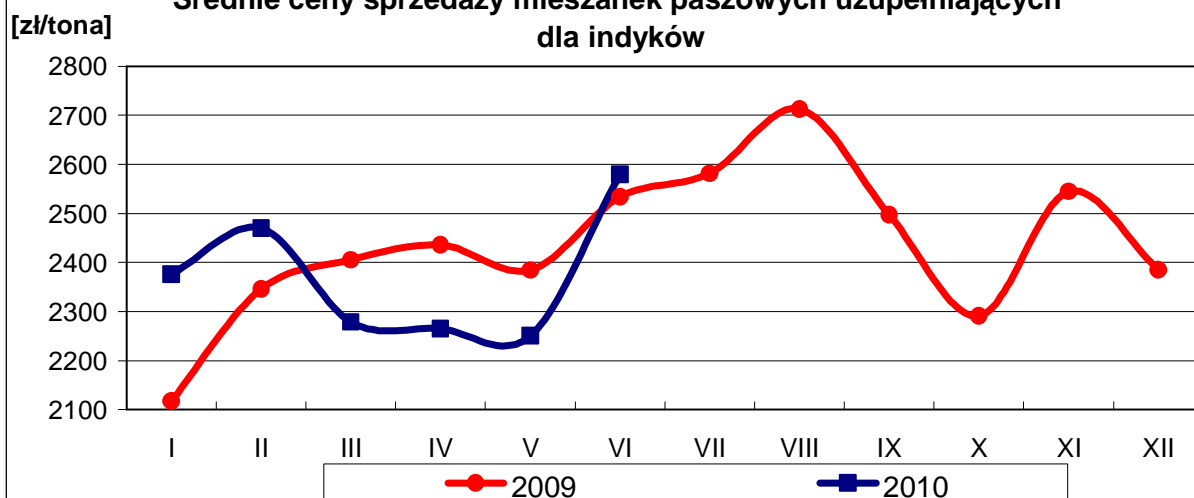
POLSKA						
PASZE	2010r.					
	CENA [zł/tona]			STRUKTURA [wg ilości]		
	czerwiec	maj	Zmiana [%]	czerwiec	maj	Zmiana [%]
<b>OGÓLEM</b>	1 078	1 052	2,4	100,0	100,0	--
M.p. pełnoporcjowe	1 029	1 001	2,8	97,1	96,9	0,2
M.p. uzupełniające	2 071	1 992	4,0	1,0	1,2	-9,1
Premiksy	3 068	3 066	0,1	1,8	1,9	-4,6
Pasze dla BROJLERÓW	1 107	1 086	1,9	61,2	60,4	1,2
Pasze dla INDYKÓW	1 188	1 162	2,2	15,2	15,3	-1,0
Pasze dla NIOSEK/KOGUTÓW	926	894	3,6	22,9	22,9	-0,1
Pasze UNIWERSALNE	1 109	964	15,0	0,8	1,3	-41,7
<b>BROJLERY - M.p. pełnoporcjowe</b>	<b>1 055</b>	<b>1 033</b>	<b>2,1</b>	<b>59,7</b>	<b>58,8</b>	<b>1,5</b>
<i>prestarter/starter</i>	1 148	1 108	3,5	11,1	11,3	-1,1
<i>grower/finisher</i>	1 040	1 018	2,1	45,5	44,9	1,3
<b>BROJLERY - M.p. uzupełniające</b>	<b>2 020</b>	<b>1 980</b>	<b>2,0</b>	<b>0,5</b>	<b>0,5</b>	<b>-8,0</b>
<i>prestarter/starter</i>	2 455	2 210	11,1	0,1	0,1	-4,0
<i>grower/finisher</i>	1 987	1 953	1,7	0,4	0,4	-14,7
<b>BROJLERY - Premiksy</b>	<b>3 721</b>	<b>3 413</b>	<b>9,0</b>	<b>1,0</b>	<b>1,1</b>	<b>-11,4</b>
<i>prestarter/starter</i>	3 129	3 271	-4,3	0,3	0,3	1,0
<i>grower/finisher</i>	4 855	4 428	9,7	0,6	0,6	-10,1
<b>INDYKI - M.p. pełnoporcjowe</b>	<b>1 154</b>	<b>1 117</b>	<b>3,3</b>	<b>14,9</b>	<b>15,0</b>	<b>-0,6</b>
<i>prestarter/starter</i>	1 413	1 292	9,4	1,8	2,1	-14,8
<i>grower/finisher</i>	1 126	1 097	2,7	11,3	11,1	1,6
<b>INDYKI - M.p. uzupełniające</b>	<b>2 580</b>	<b>2 251</b>	<b>14,6</b>	<b>0,1</b>	<b>0,2</b>	<b>-40,8</b>
<i>prestarter/starter</i>	3 184	2 736	16,4	0,0	0,0	-57,8
<i>grower/finisher</i>	2 486	2 139	16,2	0,1	0,1	-36,9
<b>INDYKI - Premiksy</b>	<b>3 500</b>	<b>4 506</b>	<b>-22,3</b>	<b>0,2</b>	<b>0,2</b>	<b>7,1</b>
<i>prestarter/starter</i>	2 519	nld	--	0,0	0,0	97,5
<i>grower/finisher</i>	4 239	4 847	-12,5	0,1	0,1	-10,8
<b>NIOSKI/KOGUTY - stado towarowe</b>						
M.p. pełnoporcjowe	891	850	4,8	15,7	15,2	3,0
M.p. uzupełniające	1 989	1 870	6,3	0,3	0,3	-4,1
Premiksy	2 166	2 216	-2,2	0,4	0,4	-10,9
<b>NIOSKI/KOGUTY - stado reprodukcyjne</b>						
M.p. pełnoporcjowe	836	822	1,6	4,8	5,4	-10,8
M.p. uzupełniające	2 621	2 503	4,7	0,0	0,0	8,9
Premiksy	3 710	3 997	-7,2	0,1	0,0	33,8
<b>NIOSKI/KOGUTY - uniwersalne</b>						
M.p. pełnoporcjowe	832	823	1,1	1,5	1,4	8,9
M.p. uzupełniające	1 834	1 597	14,8	0,1	0,0	27,6
Premiksy	5 682	5 261	8,0	0,0	0,0	-30,8



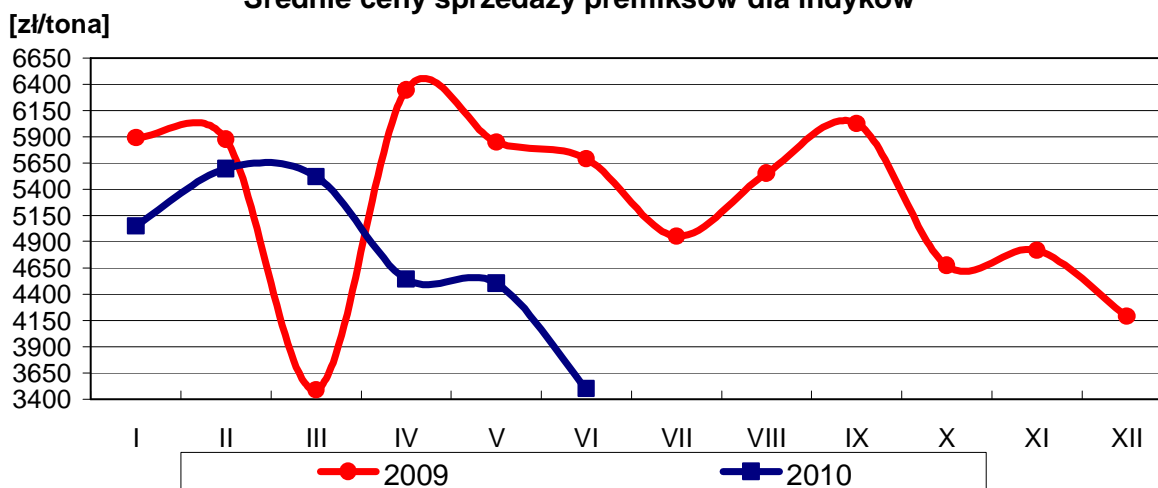
### Średnie ceny sprzedaży mieszanek paszowych pełnoporcjowych dla indyków



### Średnie ceny sprzedaży mieszanek paszowych uzupełniających dla indyków



### Średnie ceny sprzedaży premiksów dla indyków



## REGION WSCHODNI

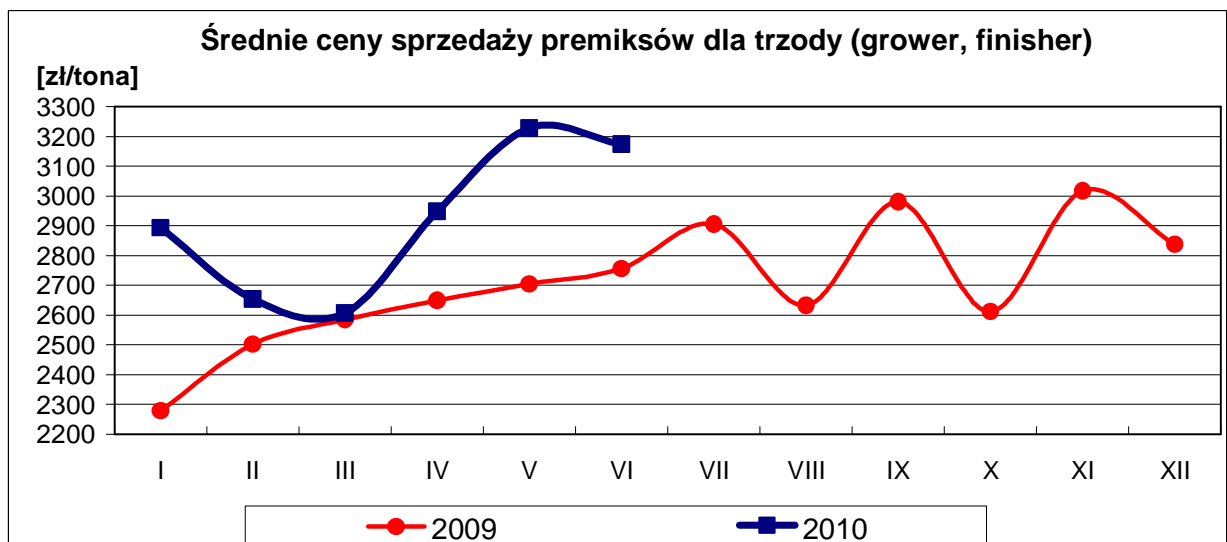
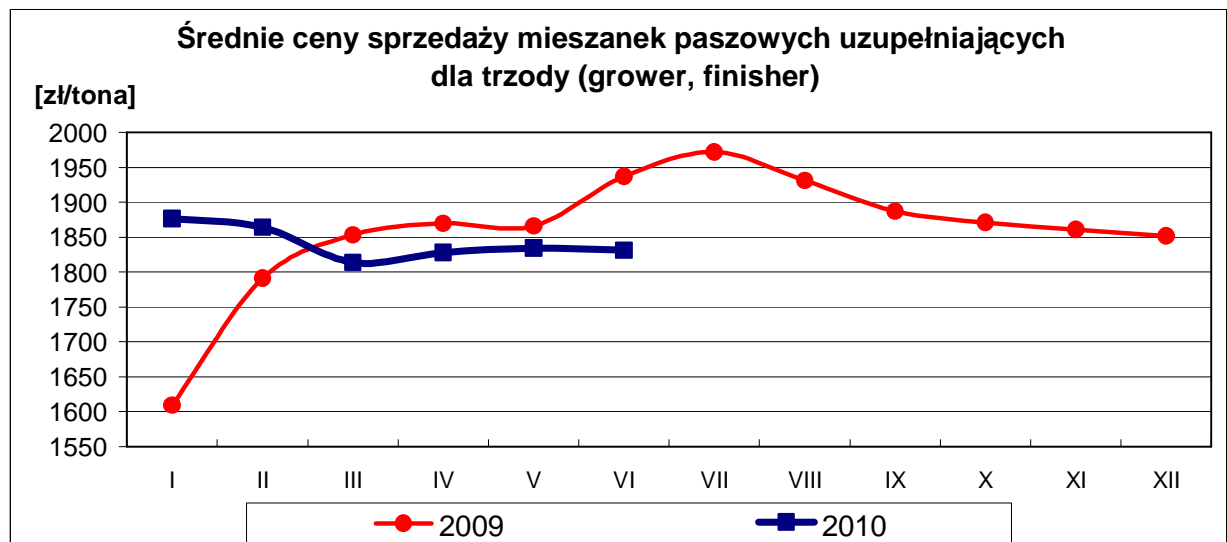
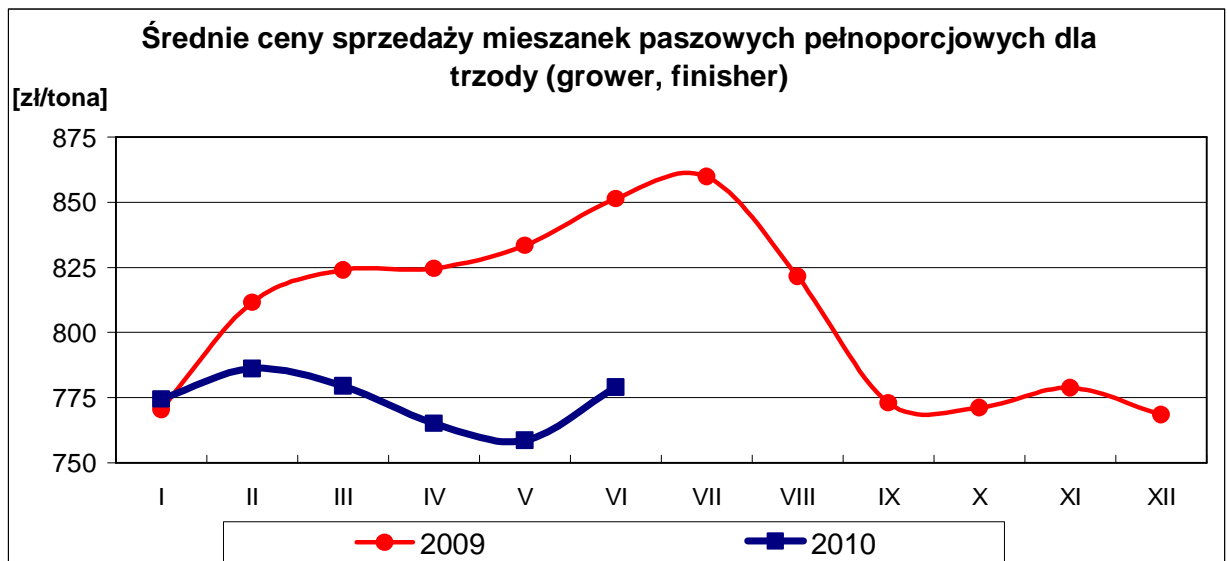
PASZE	2010r.					
	CENA [zł/tona]			STRUKTURA [wg ilości]		
	czerwiec	maj	Zmiana [%]	czerwiec	maj	Zmiana [%]
<b>OGÓLEM</b>	1 127	1 085	3,8	100,0	100,0	--
M.p. pełnoporcjowe	1 086	1 048	3,6	98,0	98,1	-0,1
M.p. uzupełniające	2 211	2 045	8,2	0,9	1,0	-9,4
Premiksy	3 972	4 038	-1,6	1,1	0,9	17,2
Pasze dla BROJLERÓW	1 139	1 103	3,3	59,1	58,8	0,5
Pasze dla INDYKÓW	1 225	1 180	3,8	17,5	18,3	-4,5
Pasze dla NIOSEK/KOGUTÓW	1 019	958	6,4	22,7	22,2	2,6
Pasze UNIWERSALNE	1 125	1 130	-0,5	0,6	0,7	-9,3
<b>BROJLERY - M.p. pełnoporcjowe</b>	<b>1 100</b>	<b>1 069</b>	<b>2,8</b>	<b>58,4</b>	<b>58,1</b>	<b>0,5</b>
<i>prestarter/starter</i>	1 174	1 123	4,5	17,2	17,7	-2,9
<i>grower/finisher</i>	1 069	1 046	2,2	41,2	40,4	1,9
<b>BROJLERY - M.p. uzupełniające</b>	<b>2 376</b>	<b>2 043</b>	<b>16,3</b>	<b>0,2</b>	<b>0,3</b>	<b>-25,0</b>
<i>prestarter/starter</i>	2 772	2 211	25,4	0,0	0,0	36,2
<i>grower/finisher</i>	2 324	2 031	14,4	0,2	0,2	-29,1
<b>BROJLERY - Premiksy</b>	<b>4 838</b>	<b>4 777</b>	<b>1,3</b>	<b>0,6</b>	<b>0,5</b>	<b>20,6</b>
<i>prestarter/starter</i>	2 548	2 281	11,7	0,1	0,1	13,2
<i>grower/finisher</i>	5 216	5 220	-0,1	0,5	0,4	22,0
<b>INDYKI - M.p. pełnoporcjowe</b>	<b>1 199</b>	<b>1 153</b>	<b>4,0</b>	<b>17,3</b>	<b>18,0</b>	<b>-4,0</b>
<i>prestarter/starter</i>	1 392	1 325	5,0	2,4	2,8	-16,7
<i>grower/finisher</i>	1 169	1 121	4,3	14,9	15,2	-1,6
<b>INDYKI - M.p. uzupełniające</b>	<b>2 125</b>	<b>1 871</b>	<b>13,5</b>	<b>0,1</b>	<b>0,2</b>	<b>-60,7</b>
<i>prestarter/starter</i>	nld	nld	--	0,0	0,0	-99,6
<i>grower/finisher</i>	2 123	1 874	13,3	0,1	0,2	-57,3
<b>INDYKI - Premiksy</b>	<b>4 447</b>	<b>4 831</b>	<b>-7,9</b>	<b>0,1</b>	<b>0,1</b>	<b>22,7</b>
<i>prestarter/starter</i>	nld	nld	--	0,0	0,0	-9,7
<i>grower/finisher</i>	4 470	5 057	-11,6	0,1	0,1	29,0
<b>NIOSKI/KOGUTY - stado towarowe</b>						
M.p. pełnoporcjowe	973	915	6,3	18,9	18,1	4,1
M.p. uzupełniające	2 169	2 044	6,1	0,5	0,4	20,7
Premiksy	2 683	2 924	-8,2	0,4	0,3	8,6
<b>NIOSKI/KOGUTY - stado reprodukcyjne</b>						
M.p. pełnoporcjowe	878	825	6,4	2,8	3,1	-10,1
M.p. uzupełniające	--	nld	--	--	0,0	--
Premiksy	2 219	2 420	-8,3	0,0	0,0	53,6
<b>NIOSKI/KOGUTY - uniwersalne</b>						
M.p. pełnoporcjowe	868	853	1,8	0,1	0,1	25,5
M.p. uzupełniające	2 024	2 482	-18,4	0,0	0,0	85,9
Premiksy	--	--	--	--	--	--

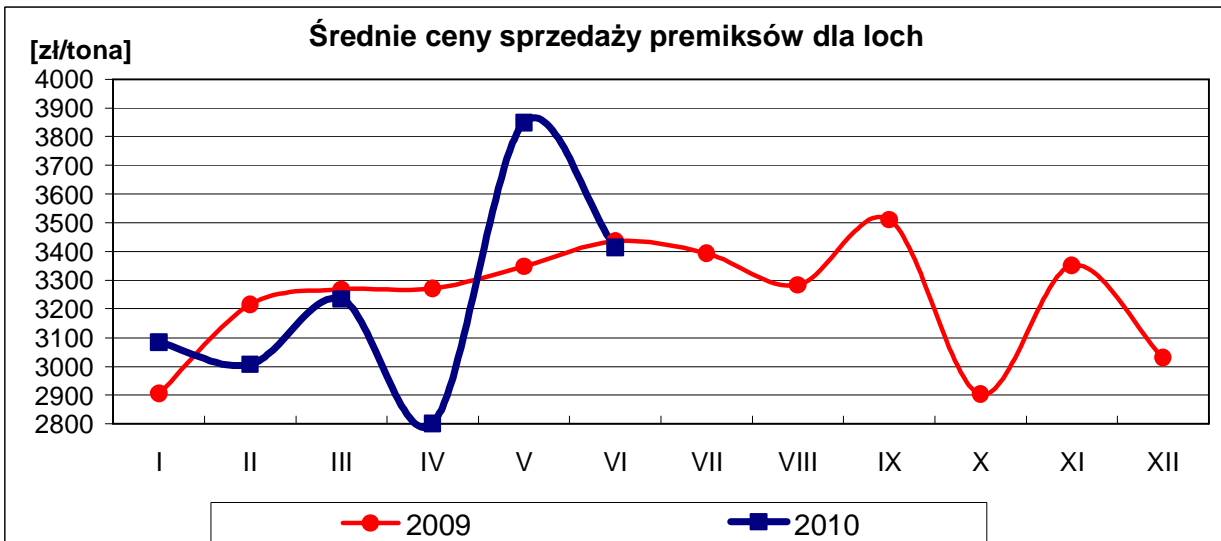
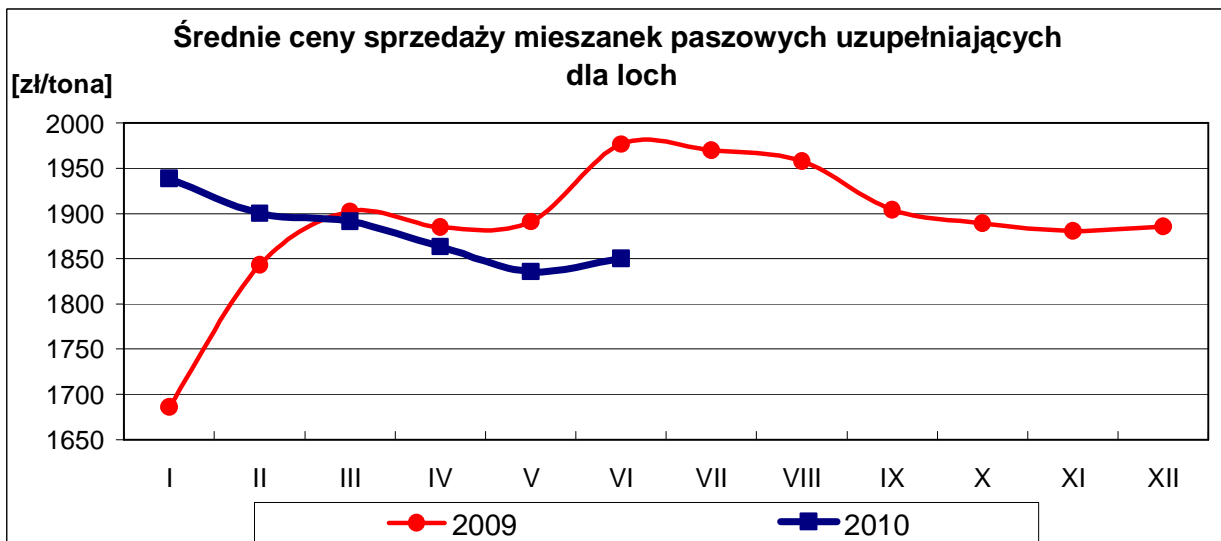
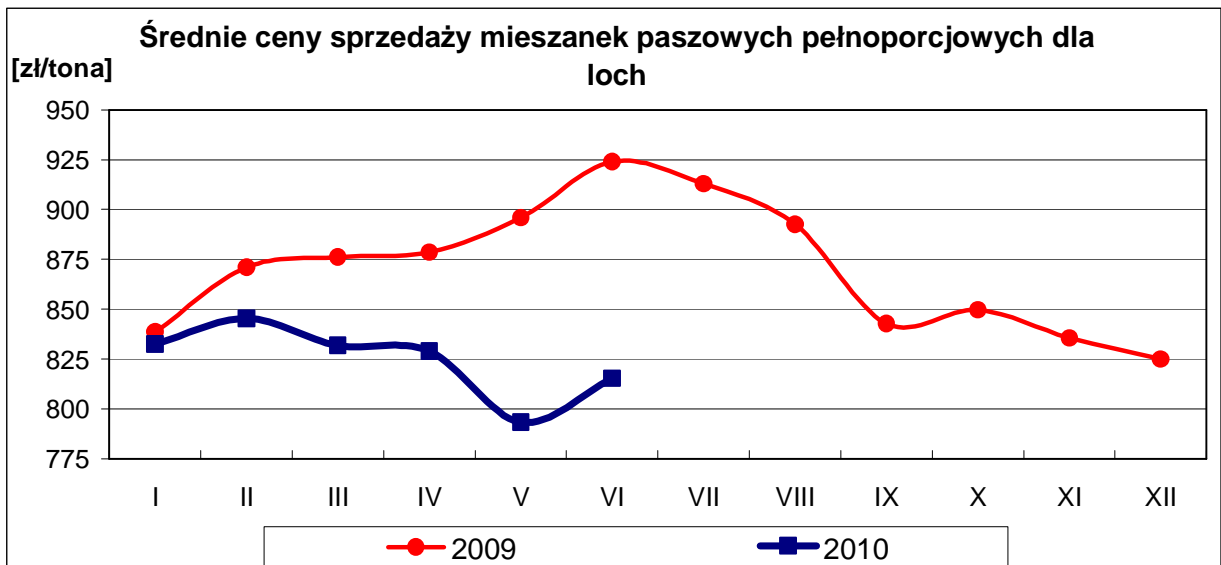
## REGION ZACHODNI

PASZE	2010r.					
	CENA [zł/tona]			STRUKTURA [wg ilości]		
	czerwiec	maj	Zmiana [%]	czerwiec	maj	Zmiana [%]
<b>OGÓLEM</b>	1 041	1 027	1,4	100,0	100,0	--
M.p. pełnoporcjowe	987	965	2,3	96,4	96,0	0,4
M.p. uzupełniające	1 992	1 962	1,6	1,2	1,3	-9,2
Premiksy	2 763	2 812	-1,7	2,4	2,7	-10,7
Pasze dla BROJLERÓW	1 084	1 074	0,9	62,6	61,6	1,7
Pasze dla INDYKÓW	1 152	1 143	0,8	13,4	13,1	3,0
Pasze dla NIOSEK/KOGUTÓW	858	848	1,1	23,0	23,5	-2,1
Pasze UNIWERSALNE	1 100	918	19,8	0,9	1,8	-50,7
<b>BROJLERY - M.p. pełnoporcjowe</b>	<b>1 023</b>	<b>1 006</b>	<b>1,7</b>	<b>60,6</b>	<b>59,3</b>	<b>2,3</b>
<i>prestarter/starter</i>	1 097	1 077	1,8	6,6	6,4	3,8
<i>grower/finisher</i>	1 021	1 000	2,1	48,7	48,3	0,8
<b>BROJLERY - M.p. uzupełniające</b>	<b>1 945</b>	<b>1 963</b>	<b>-0,9</b>	<b>0,7</b>	<b>0,7</b>	<b>-3,9</b>
<i>prestarter/starter</i>	2 382	2 210	7,8	0,1	0,1	-10,6
<i>grower/finisher</i>	1 904	1 928	-1,3	0,5	0,6	-10,6
<b>BROJLERY - Premiksy</b>	<b>3 371</b>	<b>3 120</b>	<b>8,0</b>	<b>1,3</b>	<b>1,6</b>	<b>-18,6</b>
<i>prestarter/starter</i>	3 213	3 398	-5,5	0,4	0,4	-1,1
<i>grower/finisher</i>	4 645	4 128	12,5	0,6	0,8	-22,3
<b>INDYKI - M.p. pełnoporcjowe</b>	<b>1 109</b>	<b>1 078</b>	<b>2,9</b>	<b>13,1</b>	<b>12,7</b>	<b>3,2</b>
<i>prestarter/starter</i>	1 442	1 246	15,8	1,3	1,5	-11,6
<i>grower/finisher</i>	1 071	1 062	0,9	8,6	8,0	6,8
<b>INDYKI - M.p. uzupełniające</b>	<b>2 846</b>	<b>2 737</b>	<b>4,0</b>	<b>0,1</b>	<b>0,1</b>	<b>-15,6</b>
<i>prestarter/starter</i>	3 182	3 014	5,6	0,0	0,0	-45,2
<i>grower/finisher</i>	2 756	2 603	5,9	0,1	0,1	-1,3
<b>INDYKI - Premiksy</b>	<b>3 084</b>	<b>4 386</b>	<b>-29,7</b>	<b>0,2</b>	<b>0,2</b>	<b>1,1</b>
<i>prestarter/starter</i>	2 039	nld	--	0,0	0,0	192,4
<i>grower/finisher</i>	nld	4 768	--	0,1	0,2	-26,0
<b>NIOSKI/KOGUTY - stado towarowe</b>						
M.p. pełnoporcjowe	806	782	3,0	13,4	13,1	2,2
M.p. uzupełniające	1 671	1 687	-1,0	0,2	0,3	-29,3
Premiksy	1 815	1 860	-2,4	0,4	0,5	-20,8
<b>NIOSKI/KOGUTY - stado reprodukcyjne</b>						
M.p. pełnoporcjowe	822	821	0,0	6,2	7,0	-11,4
M.p. uzupełniające	2 621	2 460	6,5	0,0	0,0	17,7
Premiksy	4 207	4 441	-5,3	0,1	0,1	27,8
<b>NIOSKI/KOGUTY - uniwersalne</b>						
M.p. pełnoporcjowe	831	822	1,1	2,6	2,4	7,8
M.p. uzupełniające	1 734	1 319	31,5	0,1	0,1	9,1
Premiksy	5 682	5 261	8,0	0,0	0,0	-31,3

### 3. Średnie ceny (netto) sprzedaży pasz dla TRZODY CHLEWNEJ

POLSKA						
PASZE	2010r.					
	CENA [zł/tona]			STRUKTURA [wg ilości]		
	czerwiec	maj	Zmiana [%]	czerwiec	maj	Zmiana [%]
<b>OGÓLEM</b>	<b>1 474</b>	<b>1 502</b>	<b>-1,9</b>	<b>100,0</b>	<b>100,0</b>	<b>--</b>
M.p. pełnoporcjowe	967	950	1,8	52,9	51,4	2,9
M.p. uzupełniające	1 891	1 895	-0,2	41,6	42,3	-1,6
Premiksy	3 202	3 377	-5,2	5,5	6,3	-12,8
<b>M.p. pełnoporcjowe</b>						
<i>prestarter/starter</i>	1 361	1 305	4,3	15,2	16,0	-5,0
<i>grower/finisher</i>	779	759	2,7	32,2	29,8	7,9
<i>lochy</i>	815	793	2,8	3,8	4,3	-12,6
<i>knury</i>	1 007	972	3,7	0,2	0,2	-28,2
<i>uniwersalne</i>	1 003	958	4,7	0,7	0,7	9,2
<i>mlekozastępcze</i>	1 700	3 009	-43,5	0,8	0,3	147,7
<b>M.p. uzupełniające</b>						
<i>prestarter/starter</i>	2 240	2 242	-0,1	6,3	7,2	-13,1
<i>grower/finisher</i>	1 831	1 834	-0,2	25,2	23,2	8,8
<i>lochy</i>	1 850	1 836	0,8	3,5	4,2	-16,2
<i>knury</i>	2 248	2 846	-21,0	0,0	0,0	15,6
<i>uniwersalne</i>	1 808	1 786	1,2	6,7	7,8	-14,2
<b>Premiksy</b>						
<i>prestarter/starter</i>	3 902	4 207	-7,3	1,0	1,1	-3,0
<i>grower/finisher</i>	3 174	3 228	-1,7	3,1	3,8	-17,9
<i>lochy</i>	3 414	3 849	-11,3	0,7	0,9	-23,1
<i>knury</i>	nld	nld	--	0,0	0,0	-7,2
<i>uniwersalne</i>	1 914	1 869	2,4	0,6	0,5	25,1



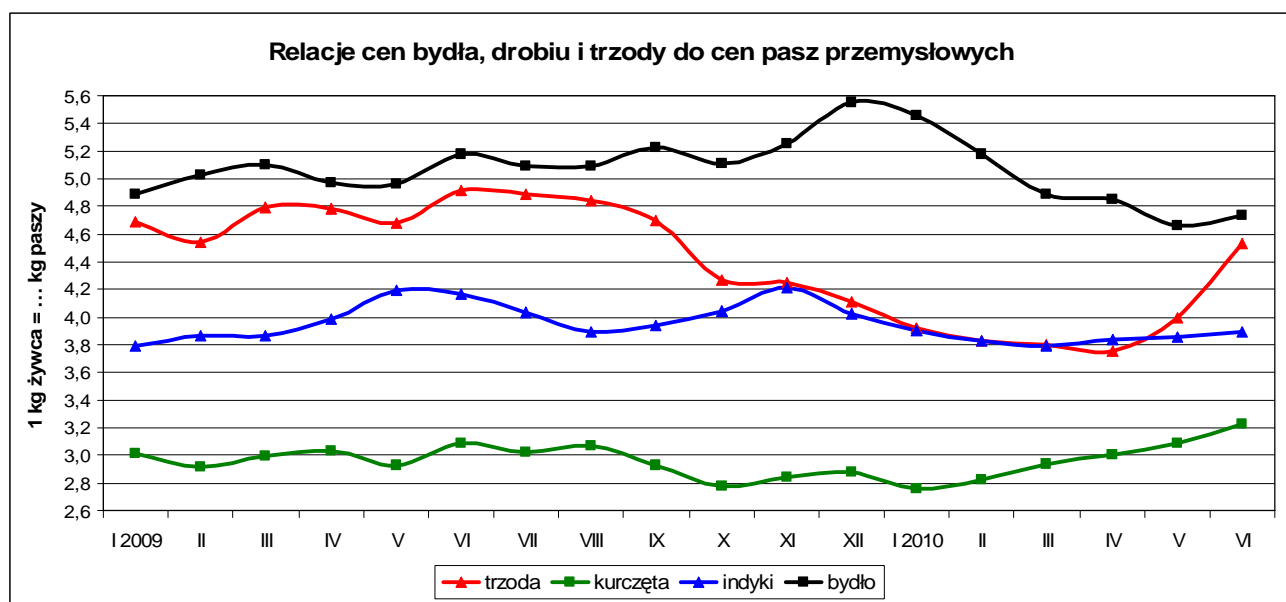


## REGION WSCHODNI

PASZE	2010r.					
	CENA [zł/tona]			STRUKTURA [wg ilości]		
	czerwiec	maj	Zmiana [%]	czerwiec	maj	Zmiana [%]
<b>OGÓLEM</b>	1 461	1 482	-1,4	100,0	100,0	--
M.p. pełnoporcjowe	963	934	3,0	55,7	58,8	-5,2
M.p. uzupełniające	1 857	1 892	-1,8	39,9	34,7	15,2
Premiksy	4 193	4 221	-0,7	4,4	6,6	-33,3
<b>M.p. pełnoporcjowe</b>						
<i>prestarter/starter</i>	1 368	1 261	8,5	13,4	17,4	-23,0
<i>grower/finisher</i>	811	779	4,1	35,5	34,4	3,2
<i>lochy</i>	802	760	5,5	4,2	5,4	-23,0
<i>knury</i>	857	830	3,3	0,2	0,2	-26,2
<i>uniwersalne</i>	nld	nld	--	1,0	1,0	-3,1
<i>mlekozastępcze</i>	1 318	2 818	-53,2	1,4	0,3	400,2
<b>M.p. uzupełniające</b>						
<i>prestarter/starter</i>	2 112	2 130	-0,8	5,3	5,7	-7,1
<i>grower/finisher</i>	1 809	1 846	-2,0	28,7	21,6	32,6
<i>lochy</i>	1 870	1 848	1,2	3,6	4,6	-23,2
<i>knury</i>	1 730	2 349	-26,3	0,0	0,0	85,5
<i>uniwersalne</i>	1 850	1 824	1,4	2,4	2,7	-11,6
<b>Premiksy</b>						
<i>prestarter/starter</i>	4 520	4 392	2,9	0,8	1,0	-18,2
<i>grower/finisher</i>	4 235	4 198	0,9	3,0	4,3	-31,2
<i>lochy</i>	3 776	4 314	-12,5	0,6	1,2	-54,0
<i>knury</i>	--	--	--	0,0	0,0	--
<i>uniwersalne</i>	1 692	1 603	5,5	0,1	0,1	-11,1

## REGION ZACHODNI

PASZE	2010r.					
	CENA [zł/tona]			STRUKTURA [wg ilości]		
	czerwiec	maj	Zmiana [%]	czerwiec	maj	Zmiana [%]
<b>OGÓLEM</b>	1 483	1 515	-2,1	100,0	100,0	--
M.p. pełnoporcjowe	971	963	0,8	50,7	46,4	9,2
M.p. uzupełniające	1 915	1 897	1,0	43,0	47,5	-9,5
Premiksy	2 660	2 755	-3,4	6,3	6,0	4,3
<b>M.p. pełnoporcjowe</b>						
<i>prestarter/starter</i>	1 356	1 339	1,3	16,7	15,2	10,2
<i>grower/finisher</i>	749	740	1,1	29,5	26,7	10,7
<i>lochy</i>	828	827	0,1	3,5	3,6	-3,1
<i>knury</i>	1 163	1 090	6,7	0,1	0,2	-31,2
<i>uniwersalne</i>	869	878	-1,1	0,5	0,5	21,9
<i>mlekozastępcze</i>	3 146	3 116	1,0	0,3	0,4	-13,9
<b>M.p. uzupełniające</b>						
<i>prestarter/starter</i>	2 317	2 295	1,0	7,0	8,2	-14,8
<i>grower/finisher</i>	1 853	1 827	1,4	22,5	24,2	-7,2
<i>lochy</i>	1 835	1 826	0,5	3,5	3,9	-10,6
<i>knury</i>	3 030	3 106	-2,5	0,0	0,0	-25,3
<i>uniwersalne</i>	1 800	1 780	1,1	10,1	11,2	-10,4
<b>Premiksy</b>						
<i>prestarter/starter</i>	3 592	4 102	-12,4	1,2	1,1	8,1
<i>grower/finisher</i>	2 410	2 408	0,1	3,3	3,5	-6,2
<i>lochy</i>	3 208	3 266	-1,8	0,8	0,7	17,6
<i>knury</i>	nld	nld	--	0,0	0,0	-1,1
<i>uniwersalne</i>	1 924	1 885	2,1	1,0	0,8	35,1

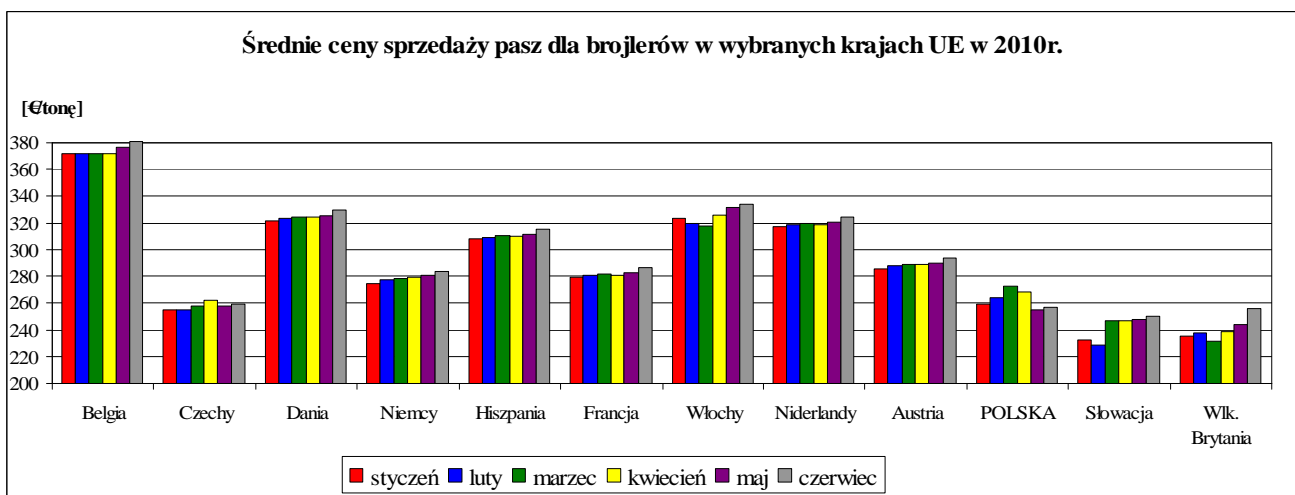
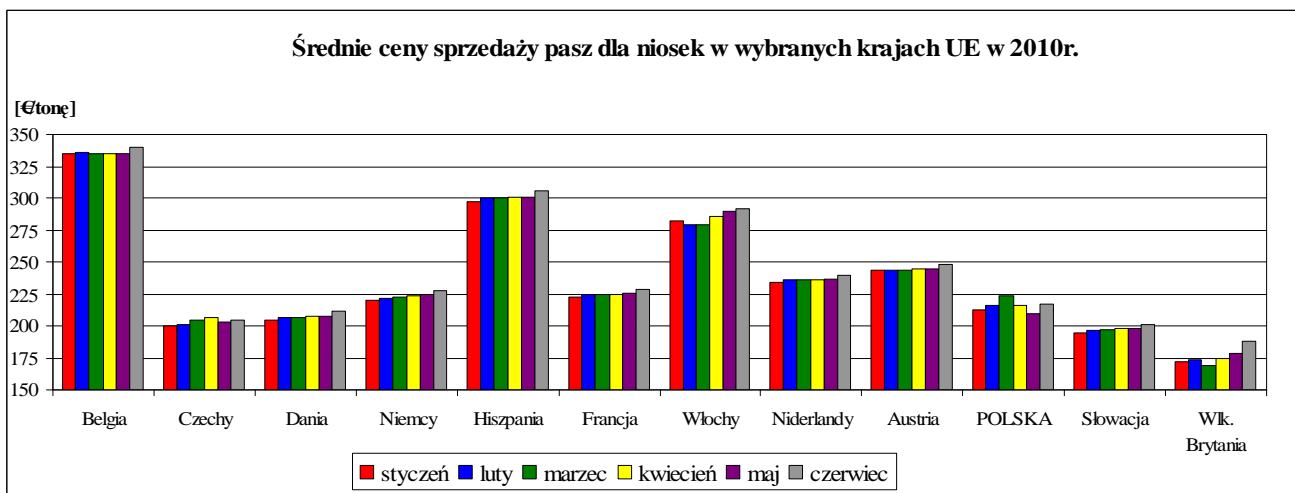
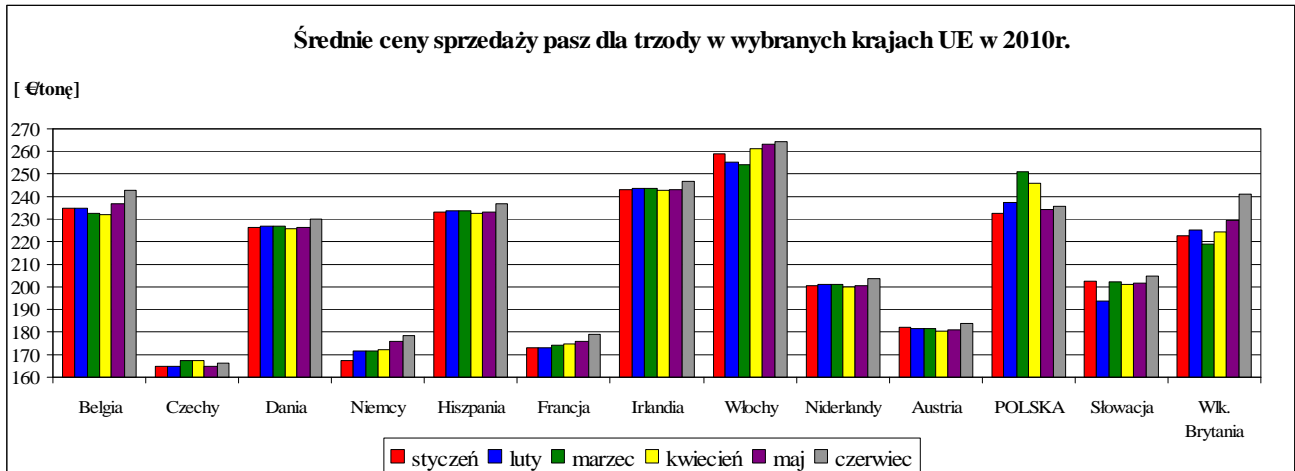


## MAKROREGIONY

Nazwa makroregionu	Województwa wchodzące w skład makroregionu
wschodni	warmińsko-mazurskie, podlaskie, mazowieckie, łódzkie, świętokrzyskie, lubelskie, małopolskie, podkarpackie
zachodni	zachodniopomorskie, pomorskie, lubuskie, wielkopolskie, kujawsko-pomorskie, dolnośląskie, opolskie, śląskie

## 4. Średnie ceny sprzedaży pasz w wybranych krajach UE

(opracowano na podstawie danych Komisji Europejskiej)



## **5. Handel zagraniczny wybranymi surowcami paszowymi<sup>1</sup>**

**Handel zagraniczny wybranymi surowcami paszowymi w okresie: styczeń - maj 2010r. DANE WSTĘPNE.**

UWAGA: Dane w trakcie weryfikacji - mogą być obarczone istotnymi błędami

CN	Nazwa towaru	EKSPORT/WYWÓZ					
		Wartość [tys. EUR]		Wartość [tys. PLN]		Wolumen [tony]	
		I-V 2009r.	I-V 2010r.	I-V 2009r.	I-V 2010r.	I-V 2009r.	I-V 2010r.
<b>RAZEM</b>		<b>47 739</b>	<b>50 670</b>	<b>210 570</b>	<b>202 354</b>	<b>297 300</b>	<b>331 842</b>
2301	Mąki, mączki i granulki z mięsa i podrobów, ryb	6 375	11 213	28 397	44 675	41 770	64 655
230110	w tym ... z mięsa	5 661	10 279	25 214	40 961	40 119	63 114
230120	... z ryb	715	934	3 183	3 714	1 650	1 540
2304	Makuchy i inne pozostałości stałe, z ekstrakcji oleju sojowego	2 268	4 346	9 990	17 229	7 158	15 922
230630	... z nasion słonecznika	704	477	3 102	1 884	4 172	2 770
230641	... z nasion rzepaku lub rzepiku	38 391	34 633	169 081	138 566	244 200	248 495
230649							

CN	Nazwa towaru	IMPORT/PRZYWÓZ					
		Wartość [tys. EUR]		Wartość [tys. PLN]		Wolumen [tony]	
		I-V 2009r.	I-V 2010r.	I-V 2009r.	I-V 2010r.	I-V 2009r.	I-V 2010r.
<b>RAZEM</b>		<b>228 731</b>	<b>274 086</b>	<b>1 014 366</b>	<b>1 092 368</b>	<b>888 328</b>	<b>1 028 614</b>
2301	Mąki, mączki i granulki z mięsa i podrobów, ryb	7 943	9 204	35 008	36 643	15 053	20 801
230110	w tym ... z mięsa	2 526	3 705	11 162	14 748	8 670	15 907
230120	... z ryb	5 418	5 499	23 846	21 895	6 384	4 894
2304	Makuchy i inne pozostałości stałe, z ekstrakcji oleju sojowego	204 223	241 756	905 851	963 529	688 876	787 644
230630	... z nasion słonecznika	15 322	22 496	67 923	89 691	179 398	216 309
230641	... z nasion rzepaku lub rzepiku	1 242	631	5 584	2 505	5 000	3 861
230649							

<sup>1</sup> źródło: Ministerstwo Finansów

Polski eksport surowców paszowych (makuchy i inne pozostałości stałe, z nasion rzepaku lub rzepiku - kod 230641 i 230649 według ważniejszych krajów w okresie: styczeń - maj 2010r. (dane wstępne)

<b>EKSPORT</b>							
<b>I-V 2009r.</b>				<b>I-V 2010 r.</b>			
<b>Kraj</b>	<b>Wartość [tys. EUR]</b>	<b>Wartość [tys. PLN]</b>	<b>Wolumen [tony]</b>	<b>Kraj</b>	<b>Wartość [tys. EUR]</b>	<b>Wartość [tys. PLN]</b>	<b>Wolumen [tony]</b>
<b>OGÓLEM</b>	<b>38 391</b>	<b>169 081</b>	<b>244 200</b>	<b>OGÓLEM</b>	<b>34 633</b>	<b>138 566</b>	<b>248 495</b>
Niemcy	9 103	40 086	53 992	Irlandia	8 657	34 782	65 065
Irlandia	6 827	29 672	46 010	Niemcy	6 627	26 340	48 906
Dania	6 730	29 525	43 329	Dania	6 053	24 057	43 388
Hiszpania	4 987	22 252	31 955	Wielka Brytania	3 599	14 525	25 261
Wielka Brytania	4 485	19 693	29 561	Hiszpania	2 957	11 847	21 423
Szwecja	2 339	10 307	14 677	Szwecja	2 635	10 449	17 922

Polski import surowców paszowych (makuchy i inne pozostałości stałe, z nasion rzepaku lub rzepiku - kod 230641 i 230649 według ważniejszych krajów w okresie: styczeń - maj 2010r. (dane wstępne)

<b>IMPORT</b>							
<b>I-V 2009r.</b>				<b>I-V 2010 r.</b>			
<b>Kraj</b>	<b>Wartość [tys. EUR]</b>	<b>Wartość [tys. PLN]</b>	<b>Wolumen [tony]</b>	<b>Kraj</b>	<b>Wartość [tys. EUR]</b>	<b>Wartość [tys. PLN]</b>	<b>Wolumen [tony]</b>
<b>OGÓLEM</b>	<b>1 242</b>	<b>5 584</b>	<b>5 000</b>	<b>OGÓLEM</b>	<b>631</b>	<b>2 505</b>	<b>3 861</b>
Niemcy	914	4 136	2 877	Słowacja	390	1 559	2 810
Słowacja	229	1 022	1 522	Niemcy	192	755	717
Republika Czeska	32	139	215	Republika Czeska	22	86	82
Węgry	23	100	40	Litwa	10	42	144
Litwa	21	85	203	Ukraina	9	34	79
Bułgaria	19	84	143	Bułgaria	5	18	18

Polski eksport surowców paszowych (makuchy i inne pozostałości stałe, z ekstrakcji oleju sojowego - kod 2304) według ważniejszych krajów w okresie: styczeń - maj 2010r. (dane wstępne)

<b>EKSPORT</b>							
<b>I-V 2009r.</b>				<b>I-V 2010 r.</b>			
<b>Kraj</b>	<b>Wartość [tys. EUR]</b>	<b>Wartość [tys. PLN]</b>	<b>Wolumen [tony]</b>	<b>Kraj</b>	<b>Wartość [tys. EUR]</b>	<b>Wartość [tys. PLN]</b>	<b>Wolumen [tony]</b>
<b>OGÓLEM</b>	<b>2 268</b>	<b>9 990</b>	<b>7 158</b>	<b>OGÓLEM</b>	<b>4 346</b>	<b>17 229</b>	<b>15 922</b>
Słowacja	1 236	5 426	4 155	Słowacja	2 280	9 017	7 634
Republika Czeska	604	2 647	1 923	Republika Czeska	1 265	5 010	4 095
Ukraina	284	1 284	649	Niemcy	718	2 877	3 912
Węgry	93	425	251	Niderlandy	48	186	168
Litwa	49	202	180	Litwa	25	96	78
Łotwa	2	6	1	Austria	8	34	27

Polski import surowców paszowych (makuchy i inne pozostałości stałe, z ekstrakcji oleju sojowego - kod 2304) według ważniejszych krajów w okresie: styczeń - maj 2010r. (dane wstępne)

<b>IMPORT</b>							
<b>I-V 2009r.</b>				<b>I-V 2010 r.</b>			
<b>Kraj</b>	<b>Wartość [tys. EUR]</b>	<b>Wartość [tys. PLN]</b>	<b>Wolumen [tony]</b>	<b>Kraj</b>	<b>Wartość [tys. EUR]</b>	<b>Wartość [tys. PLN]</b>	<b>Wolumen [tony]</b>
<b>OGÓLEM</b>	<b>204 223</b>	<b>905 851</b>	<b>688 876</b>	<b>OGÓLEM</b>	<b>241 756</b>	<b>963 529</b>	<b>787 644</b>
Argentyna	151 890	672 211	521 624	Argentyna	108 448	432 087	354 843
Stany Zjednoczone	18 630	85 532	64 014	Stany Zjednoczone	79 949	319 121	265 198
Niemcy	17 241	75 279	53 238	Niemcy	22 359	89 714	71 676
Wielka Brytania	6 921	30 103	21 980	Paragwaj	12 998	51 927	43 231
Niderlandy	5 240	23 685	16 165	Niderlandy	10 899	42 843	32 047
Brazylia	1 272	5 637	3 888	Brazylia	5 971	23 341	18 692

Polski eksport surowców paszowych (mąki, mączki i granulki z mięsa i podrobów, ryb - kod 2301)  
według ważniejszych krajów w okresie: styczeń - maj 2010r. (dane wstępne)

<b>EKSPORT</b>							
<b>I-V 2009r.</b>				<b>I-V 2010 r.</b>			
<b>Kraj</b>	<b>Wartość [tys. EUR]</b>	<b>Wartość [tys. PLN]</b>	<b>Wolumen [tony]</b>	<b>Kraj</b>	<b>Wartość [tys. EUR]</b>	<b>Wartość [tys. PLN]</b>	<b>Wolumen [tony]</b>
<b>OGÓLEM</b>	<b>6 375</b>	<b>28 397</b>	<b>41 770</b>	<b>OGÓLEM</b>	<b>11 213</b>	<b>44 675</b>	<b>64 655</b>
Wietnam	2 685	12 028	12 183	Wietnam	3 255	13 146	15 144
Niemcy	1 117	4 968	13 902	Niemcy	2 426	9 629	24 284
Bangladesz	1 080	4 773	6 740	Bangladesz	1 845	7 270	10 897
Niderlandy	542	2 388	411	Niderlandy	800	3 201	1 369
Ukraina	412	1 855	1 265	Ukraina	372	1 478	805
Moldowa	166	730	381	Francja	344	1 373	124

Polski import surowców paszowych (mąki, mączki i granulki z mięsa i podrobów, ryb - kod 2301)  
według ważniejszych krajów w okresie: styczeń - maj 2010r. (dane wstępne)

<b>IMPORT</b>							
<b>I-V 2009r.</b>				<b>I-V 2010 r.</b>			
<b>Kraj</b>	<b>Wartość [tys. EUR]</b>	<b>Wartość [tys. PLN]</b>	<b>Wolumen [tony]</b>	<b>Kraj</b>	<b>Wartość [tys. EUR]</b>	<b>Wartość [tys. PLN]</b>	<b>Wolumen [tony]</b>
<b>OGÓLEM</b>	<b>7 943</b>	<b>35 008</b>	<b>15 053</b>	<b>OGÓLEM</b>	<b>9 204</b>	<b>36 643</b>	<b>20 801</b>
Dania	3 899	17 160	4 596	Dania	4 364	17 368	4 096
Peru	946	4 165	1 153	Niemcy	1 555	6 210	9 839
Włochy	743	3 300	1 603	Włochy	1 178	4 704	1 999
Niemcy	695	3 036	2 979	Francja	455	1 793	632
Francja	645	2 842	1 315	Peru	448	1 774	361
Wielka Brytania	560	2 496	1 204	Republika Czeska	355	1 415	2 172

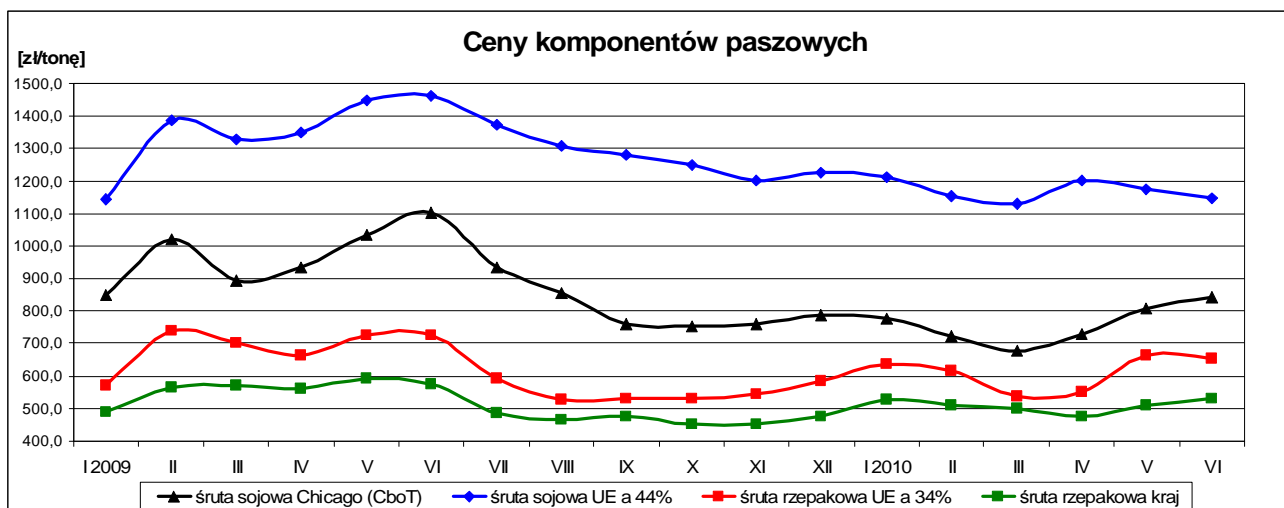
Polski eksport surowców paszowych (makuchy i inne pozostałości stałe, z nasion słonecznika - kod 230630)  
według ważniejszych krajów w okresie: styczeń - maj 2010r. (dane wstępne)

<b>EKSPORT</b>							
<b>I-V 2009r.</b>				<b>I-V 2010 r.</b>			
<b>Kraj</b>	<b>Wartość [tys. EUR]</b>	<b>Wartość [tys. PLN]</b>	<b>Wolumen [tony]</b>	<b>Kraj</b>	<b>Wartość [tys. EUR]</b>	<b>Wartość [tys. PLN]</b>	<b>Wolumen [tony]</b>
<b>OGÓLEM</b>	<b>704</b>	<b>3 102</b>	<b>4 172</b>	<b>OGÓLEM</b>	<b>477</b>	<b>1 884</b>	<b>2 770</b>
Niemcy	605	2 679	3 531	Niemcy	412	1 632	2 386
Belgia	62	267	339	Słowacja	50	196	332
Niderlandy	38	156	302	Niderlandy	8	33	30
				Belgia	6	25	22

Polski import surowców paszowych (makuchy i inne pozostałości stałe, z nasion słonecznika - kod 230630)  
według ważniejszych krajów w okresie: styczeń - maj 2010r. (dane wstępne)

<b>IMPORT</b>							
<b>I-V 2009r.</b>				<b>I-V 2010 r.</b>			
<b>Kraj</b>	<b>Wartość [tys. EUR]</b>	<b>Wartość [tys. PLN]</b>	<b>Wolumen [tony]</b>	<b>Kraj</b>	<b>Wartość [tys. EUR]</b>	<b>Wartość [tys. PLN]</b>	<b>Wolumen [tony]</b>
<b>OGÓLEM</b>	<b>15 322</b>	<b>67 923</b>	<b>179 398</b>	<b>OGÓLEM</b>	<b>22 496</b>	<b>89 691</b>	<b>216 309</b>
Ukraina	12 326	54 768	156 075	Ukraina	20 165	80 431	199 022
Węgry	2 093	9 173	13 988	Węgry	1 459	5 786	12 415
Słowacja	313	1 379	3 407	Słowacja	622	2 494	3 258
Niemcy	204	900	1 404	Niemcy	93	364	227
Republika Czeska	188	806	2 051	Moldowa	65	261	869
Moldowa	72	323	1 026	Rosja	39	150	519

## 6. Ceny surowców paszowych<sup>2</sup>



Biuletyn „*Rynek Pasz*” ukazuje się raz w miesiącu.

**Wydawca:** Ministerstwo Rolnictwa i Rozwoju Wsi,  
Departament Rynków Rolnych  
ul. Wspólna 30; 00-930 Warszawa

Internet: [strona ZSRIR](#) ; E-mail: [biuletyn@minrol.gov.pl](mailto:biuletyn@minrol.gov.pl)

**Autor:** Magdalena Olechowicz, tel. (022) 623-16-34; fax (022) 623-16-05;

E-mail: [Magdalena.Olechowicz@minrol.gov.pl](mailto:Magdalena.Olechowicz@minrol.gov.pl)

<sup>2</sup> źródło: FAMMU/FAPA Notowania - Rynek zbóż, roślin oleistych i wysokobiałkowych, MRiRW - Rynek roślin oleistych.