

MINISTERSTWO ROLNICTWA I ROZWOJU WSI

ZINTEGROWANY SYSTEM ROLNICZEJ INFORMACJI RYNKOWEJ

(podstawa prawna: ustawa o rolniczych badaniach rynkowych z dnia 30 marca 2001 r.)

RYNEK PASZ



NR 10/2009

25 listopada 2009 r.

NOTOWANIA Z OKRESU: WRZESIEŃ – PAŹDZIERNIK 2009r.

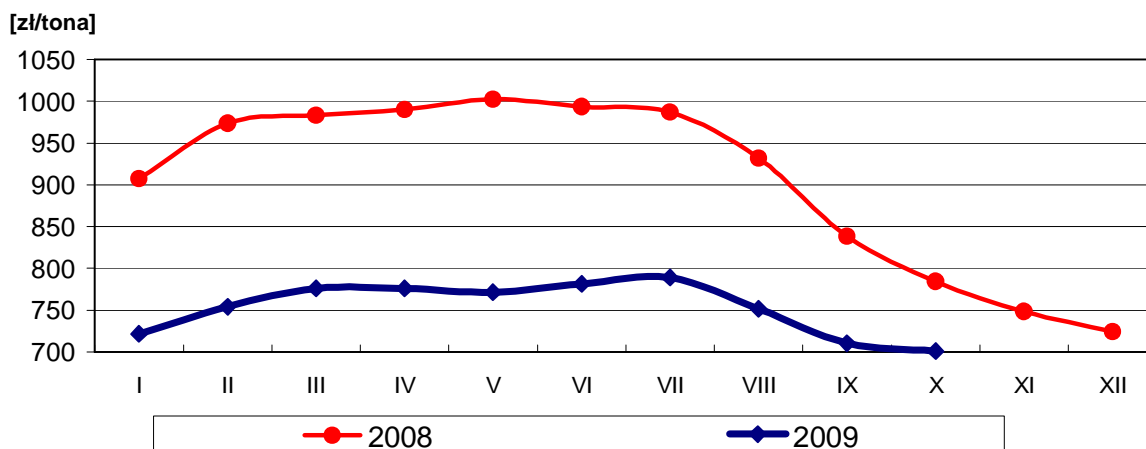
1. Średnie ceny (netto) sprzedaży pasz dla BYDŁA

POLSKA						
PASZE	2009r.					
	CENA [zł/tona]			STRUKTURA [wg ilości]		
	październik	wrzesień	Zmiana [%]	październik	wrzesień	Zmiana [%]
OGÓLEM	1 072	1 072	0,0	100,0	100,0	--
M.p. pełnoporcjowe	916	916	0,0	67,7	69,8	-3,1
M.p. uzupełniające	1 452	1 447	0,3	23,6	21,9	7,4
Premiksy	1 253	1 391	-9,9	8,8	8,3	6,2
M.p. pełnoporcjowe						
<i>cielęta</i>	1 097	1 117	-1,8	3,0	3,2	-5,7
<i>krowy mleczne</i>	701	710	-1,3	53,5	56,4	-5,2
<i>mlekozastępcze</i>	3 343	3 431	-2,6	4,9	4,6	4,5
<i>opasy</i>	828	806	2,7	0,7	0,6	27,1
<i>uniwersalne</i>	nld	nld	--	5,5	4,9	12,0
M.p. uzupełniające						
<i>cielęta</i>	1 704	1 600	6,5	1,6	0,8	94,7
<i>krowy mleczne</i>	1 693	1 675	1,0	7,7	8,2	-5,8
<i>opasy</i>	1 345	1 361	-1,2	4,7	4,3	9,1
<i>uniwersalne</i>	1 267	1 258	0,8	9,6	8,6	10,9
Premiksy						
<i>cielęta</i>	1 084	1 434	-24,4	0,5	0,6	-28,9
<i>krowy mleczne</i>	1 213	1 286	-5,7	7,3	6,6	9,8
<i>opasy</i>	2 552	2 551	0,1	0,5	0,6	-18,8
<i>uniwersalne</i>	841	1 412	-40,4	0,6	0,4	37,6

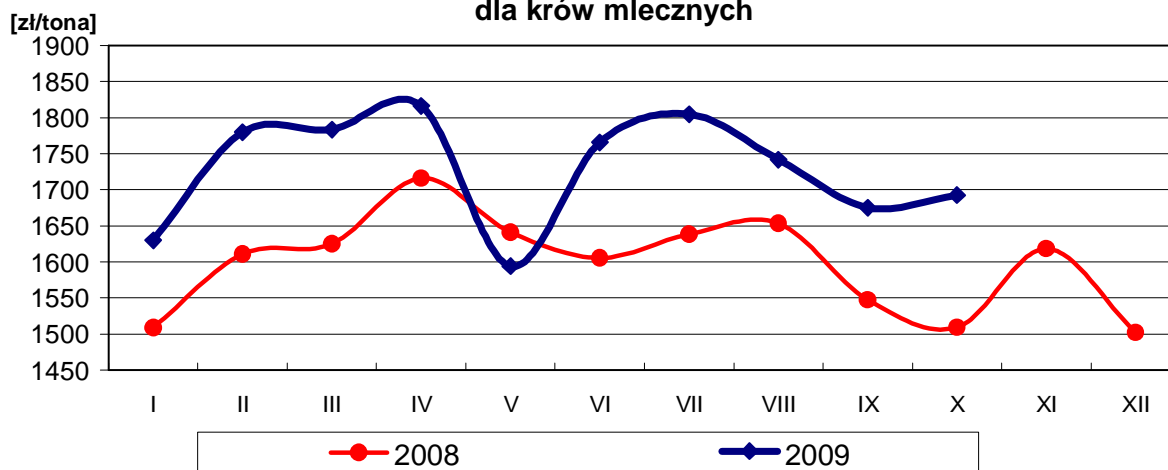
nld – niewystarczająca liczba danych do prezentacji.

UWAGA! Premiksy zostały przeliczone na 1%.

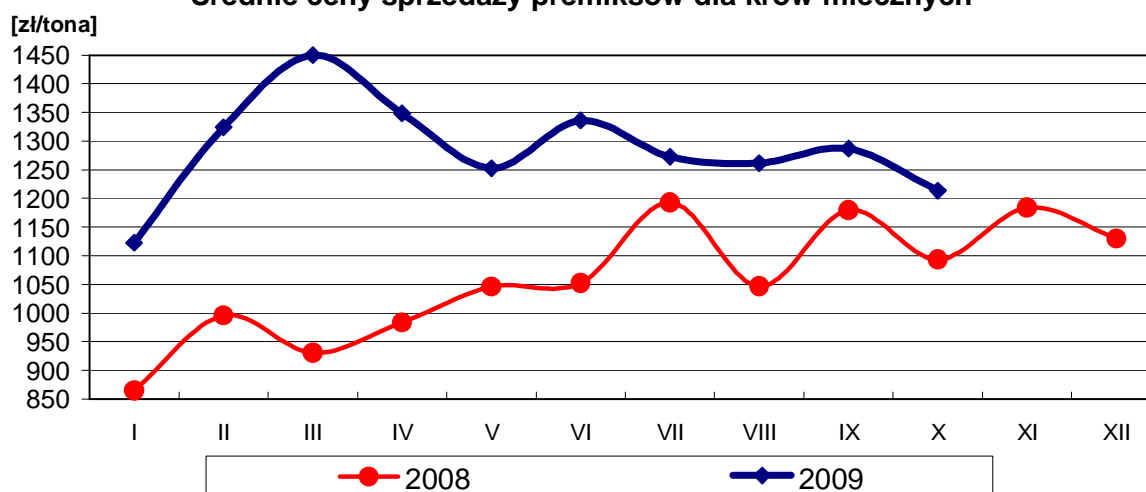
Średnie ceny sprzedaży mieszanek paszowych pełnoporcjowych dla krów mlecznych



Średnie ceny sprzedaży mieszanek paszowych uzupełniających dla krów mlecznych



Średnie ceny sprzedaży premiksów dla krów mlecznych



REGION WSCHODNI

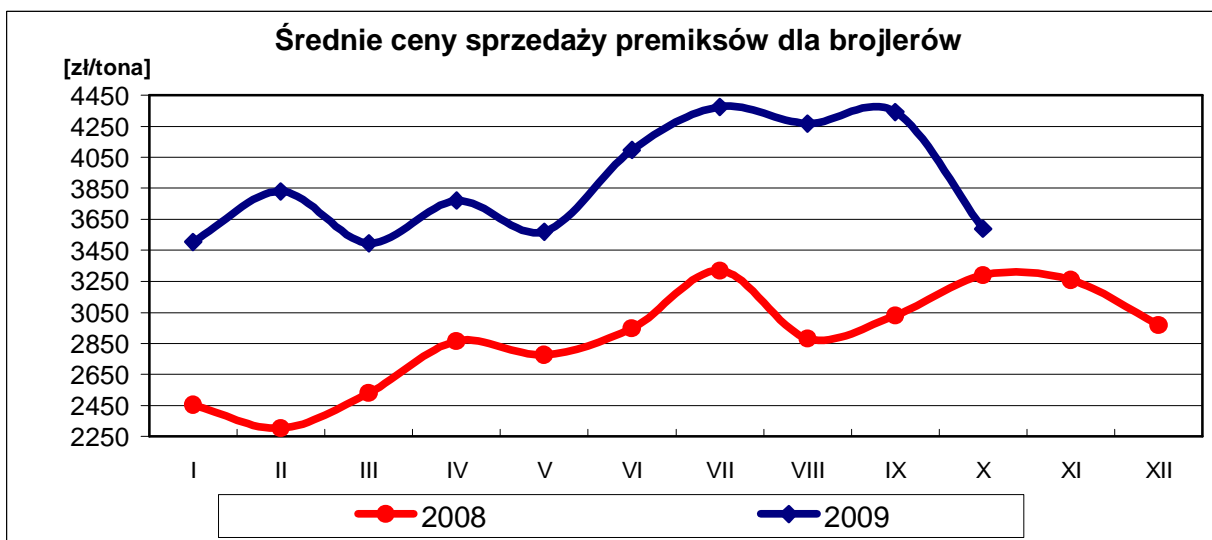
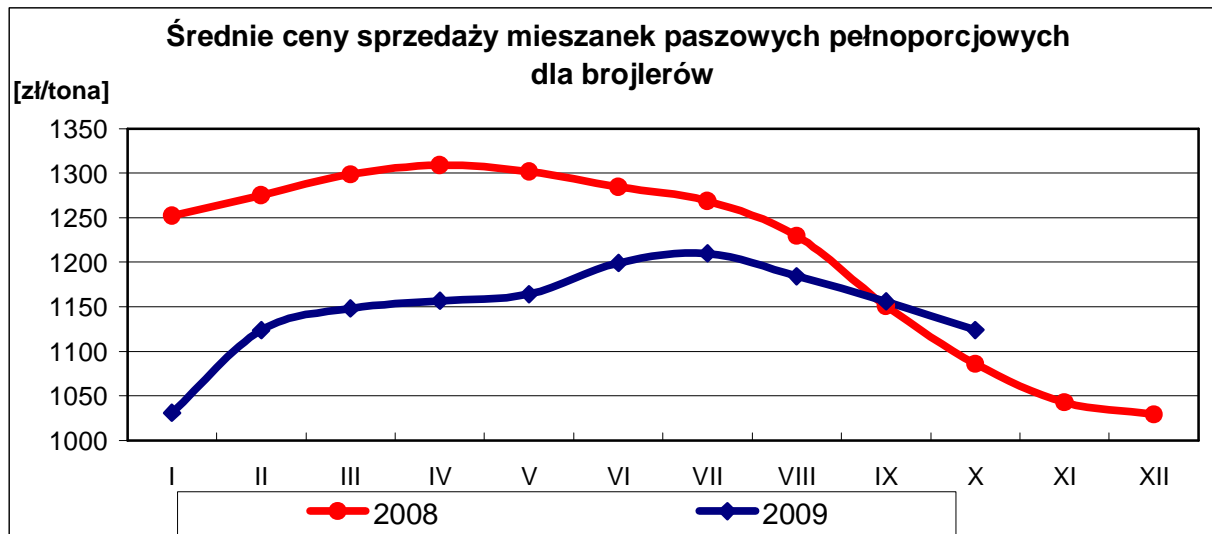
PASZE	2009r.					
	CENA [zł/tona]			STRUKTURA [wg ilości]		
	październik	wrzesień	Zmiana [%]	październik	wrzesień	Zmiana [%]
OGÓLEM	1 030	1 014	1,5	100,0	100,0	--
M.p. pełnoporcjowe	796	812	-2,0	73,5	77,4	-5,0
M.p. uzupełniające	1 590	1 579	0,7	22,9	18,7	22,6
Premiksy	2 247	2 313	-2,8	3,6	3,9	-8,1
M.p. pełnoporcjowe						
<i>cielęta</i>	1 058	1 069	-1,0	4,3	4,2	4,0
<i>krowy mleczne</i>	676	705	-4,2	66,0	70,2	-6,0
<i>mlekozastępcze</i>	3 327	3 270	1,8	2,7	2,6	2,2
<i>opasy</i>	760	770	-1,3	0,5	0,4	18,8
<i>uniwersalne</i>	--	--	--	--	--	--
M.p. uzupełniające						
<i>cielęta</i>	1 493	1 514	-1,4	1,2	1,4	-15,5
<i>krowy mleczne</i>	1 673	1 638	2,1	16,0	13,3	20,9
<i>opasy</i>	1 301	1 360	-4,3	4,9	3,5	39,2
<i>uniwersalne</i>	1 824	1 710	6,6	0,8	0,5	55,9
Premiksy						
<i>cielęta</i>	2 161	3 308	-34,7	0,1	0,3	-57,3
<i>krowy mleczne</i>	2 384	2 197	8,5	1,9	2,0	-3,1
<i>opasy</i>	2 267	2 379	-4,7	1,4	1,4	-3,5
<i>uniwersalne</i>	1 074	1 556	-31,0	0,2	0,3	-8,8

REGION ZACHODNI

PASZE	2009r.					
	CENA [zł/tona]			STRUKTURA [wg ilości]		
	październik	wrzesień	Zmiana [%]	październik	wrzesień	Zmiana [%]
OGÓLEM	1 091	1 105	-1,3	100,0	100,0	--
M.p. pełnoporcjowe	977	987	-1,0	65,0	65,4	-0,6
M.p. uzupełniające	1 393	1 387	0,4	23,9	23,8	0,2
Premiksy	1 108	1 196	-7,3	11,1	10,8	3,1
M.p. pełnoporcjowe						
<i>cielęta</i>	1 129	1 162	-2,9	2,4	2,6	-8,2
<i>krowy mleczne</i>	716	715	0,2	47,9	48,5	-1,2
<i>mlekozastępcze</i>	3 347	3 473	-3,6	5,8	5,8	0,3
<i>opasy</i>	844	818	3,2	0,9	0,7	24,5
<i>uniwersalne</i>	nld	nld	--	8,0	7,8	2,9
M.p. uzupełniające						
<i>cielęta</i>	1 767	1 739	1,6	1,8	0,5	262,2
<i>krowy mleczne</i>	1 727	1 729	-0,1	4,0	5,3	-24,2
<i>opasy</i>	1 367	1 362	0,4	4,5	4,7	-3,3
<i>uniwersalne</i>	1 253	1 248	0,4	13,5	13,3	1,5
Premiksy						
<i>cielęta</i>	nld	1 000	--	0,6	0,8	-27,2
<i>krowy mleczne</i>	1 111	1 177	-5,6	9,7	9,4	4,0
<i>opasy</i>	5 390	4 160	29,6	0,1	0,1	-29,3
<i>uniwersalne</i>	nld	nld	--	0,7	0,5	43,3

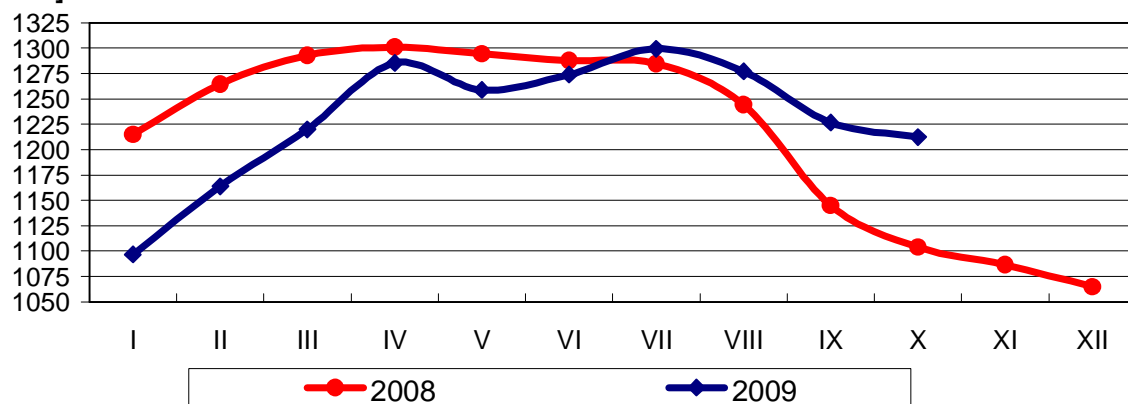
2. Średnie ceny (netto) sprzedaży pasz dla DROBIU

POLSKA						
PASZE	2009r.					
	CENA [zł/tona]			STRUKTURA [wg ilości]		
	październik	wrzesień	Zmiana [%]	październik	wrzesień	Zmiana [%]
OGÓLEM	1 131	1 175	-3,7	100,0	100,0	--
M.p. pełnoporcjowe	1 090	1 127	-3,3	97,2	97,2	-0,1
M.p. uzupełniające	1 976	2 089	-5,4	1,2	1,4	-12,5
Premiksy	2 976	3 620	-17,8	1,6	1,4	17,2
Pasze dla BROJLERÓW	1 165	1 202	-3,1	57,1	59,8	-4,4
Pasze dla INDYKÓW	1 255	1 278	-1,8	16,5	17,1	-3,8
Pasze dla NIOSEK/KOGUTÓW	980	1 034	-5,2	25,9	22,0	17,5
Pasze UNIWERSALNE	1 071	916	16,8	0,4	1,0	-56,6
BROJLERY - M.p. pełnoporcjowe	1 124	1 156	-2,8	55,9	58,5	-4,4
<i>prestarter/starter</i>	1 190	1 218	-2,3	9,0	9,4	-4,4
<i>grower/finisher</i>	1 122	1 151	-2,6	44,2	46,9	-5,7
BROJLERY - M.p. uzupełniające	2 008	2 084	-3,7	0,5	0,6	-24,0
<i>prestarter/starter</i>	2 151	2 261	-4,9	0,1	0,1	30,7
<i>grower/finisher</i>	1 999	2 068	-3,4	0,4	0,5	-33,3
BROJLERY - Premiksy	3 589	4 344	-17,4	0,8	0,7	14,6
<i>prestarter/starter</i>	3 772	3 599	4,8	0,2	0,2	-22,6
<i>grower/finisher</i>	4 621	4 815	-4,0	0,4	0,4	-3,8
INDYKI - M.p. pełnoporcjowe	1 212	1 226	-1,1	16,2	16,8	-3,6
<i>prestarter/starter</i>	1 461	1 454	0,5	1,9	1,9	-2,1
<i>grower/finisher</i>	1 197	1 211	-1,1	12,8	13,5	-5,3
INDYKI - M.p. uzupełniające	2 291	2 497	-8,3	0,2	0,2	-34,2
<i>prestarter/starter</i>	2 721	3 024	-10,0	0,0	0,1	-66,2
<i>grower/finisher</i>	2 227	2 320	-4,0	0,1	0,2	-23,4
INDYKI - Premiksy	4 671	6 024	-22,5	0,2	0,1	27,6
<i>prestarter/starter</i>	2 530	3 007	-15,8	0,0	0,0	1,7
<i>grower/finisher</i>	5 135	6 892	-25,5	0,1	0,1	35,1
NIOSKI/KOGUTY - stado towarowe						
M.p. pełnoporcjowe	949	988	-4,0	20,1	16,8	20,1
M.p. uzupełniające	1 806	1 893	-4,6	0,5	0,4	9,1
Premiksy	1 972	2 726	-27,6	0,4	0,3	35,4
NIOSKI/KOGUTY - stado reprodukcyjne						
M.p. pełnoporcjowe	885	952	-7,1	4,3	4,1	4,4
M.p. uzupełniające	2 214	2 129	4,0	0,1	0,1	-10,8
Premiksy	3 729	3 661	1,9	0,0	0,0	-11,5
NIOSKI/KOGUTY - uniwersalne						
M.p. pełnoporcjowe	861	896	-3,9	0,4	0,2	77,2
M.p. uzupełniające	1 951	1 987	-1,8	0,1	0,0	30,1
Premiksy	nld	758	--	0,0	0,1	-48,8



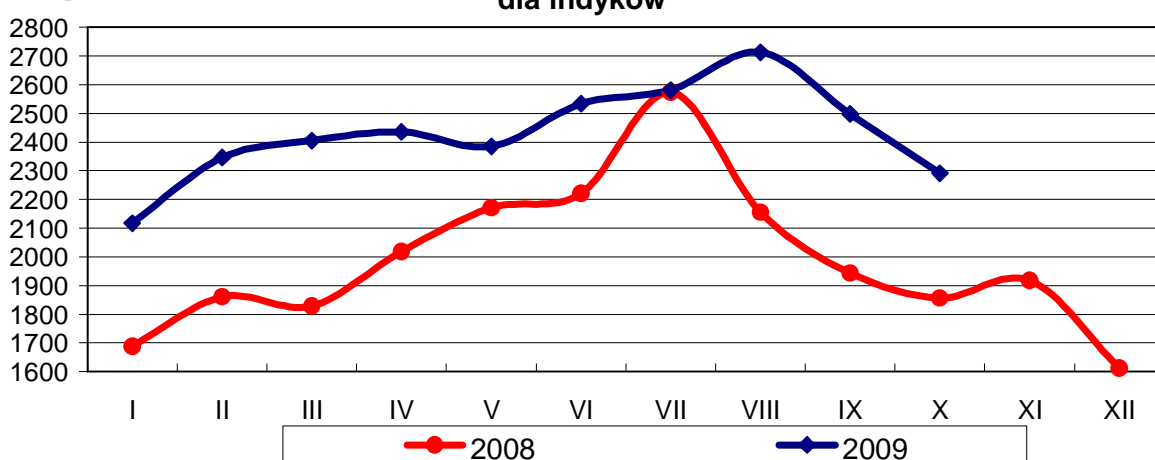
Średnie ceny sprzedaży mieszanek paszowych pełnoporcjowych dla indyków

[zł/tona]



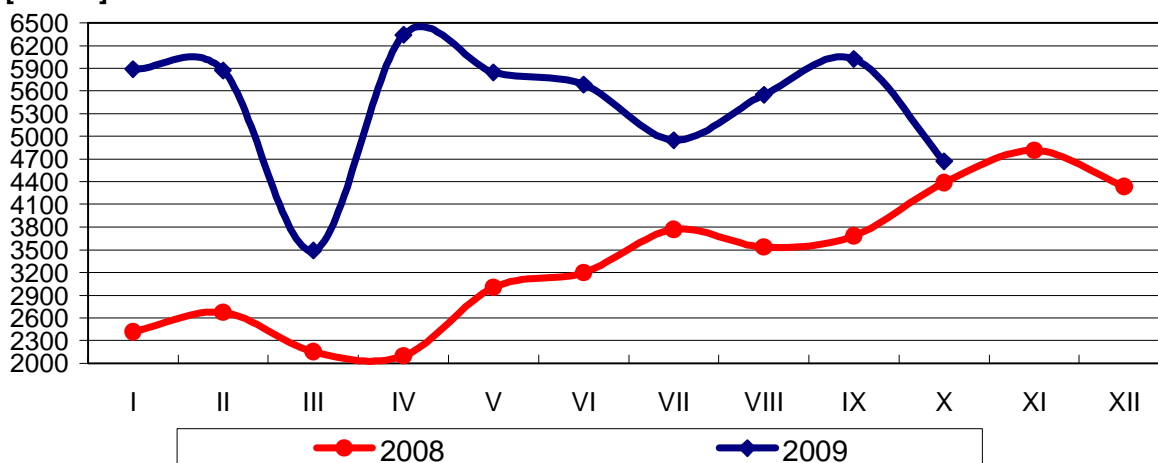
Średnie ceny sprzedaży mieszanek paszowych uzupełniających dla indyków

[zł/tona]



Średnie ceny sprzedaży premiksów dla indyków

[zł/tona]



REGION WSCHODNI

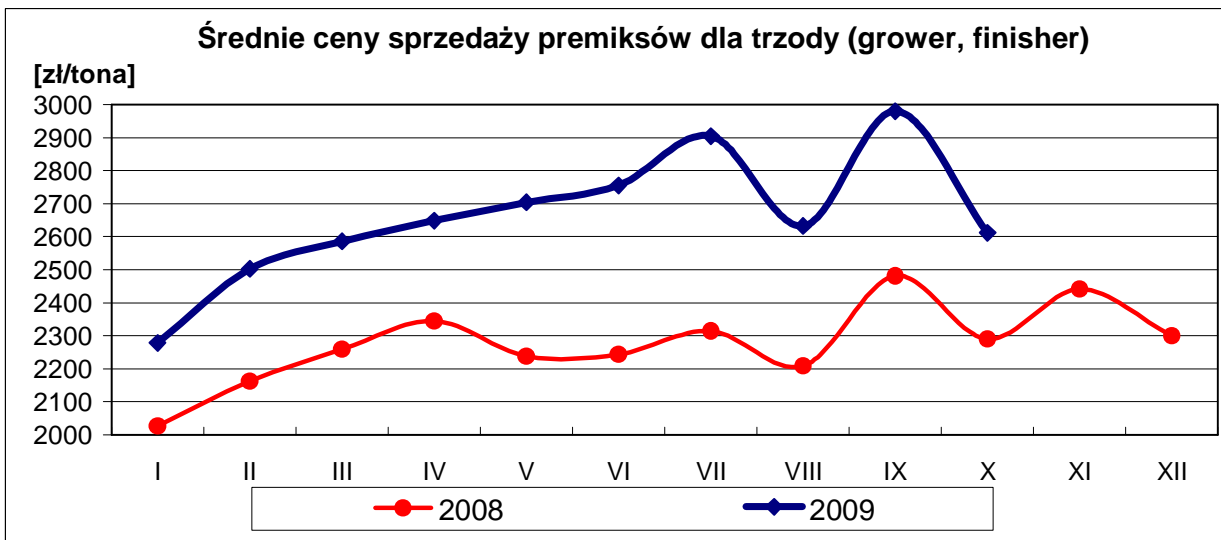
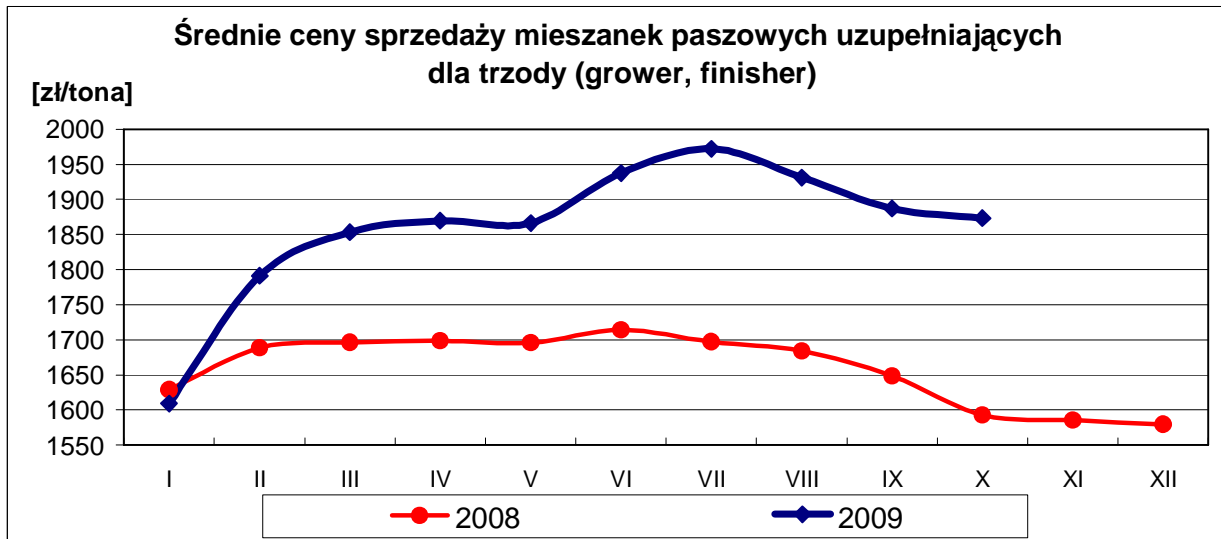
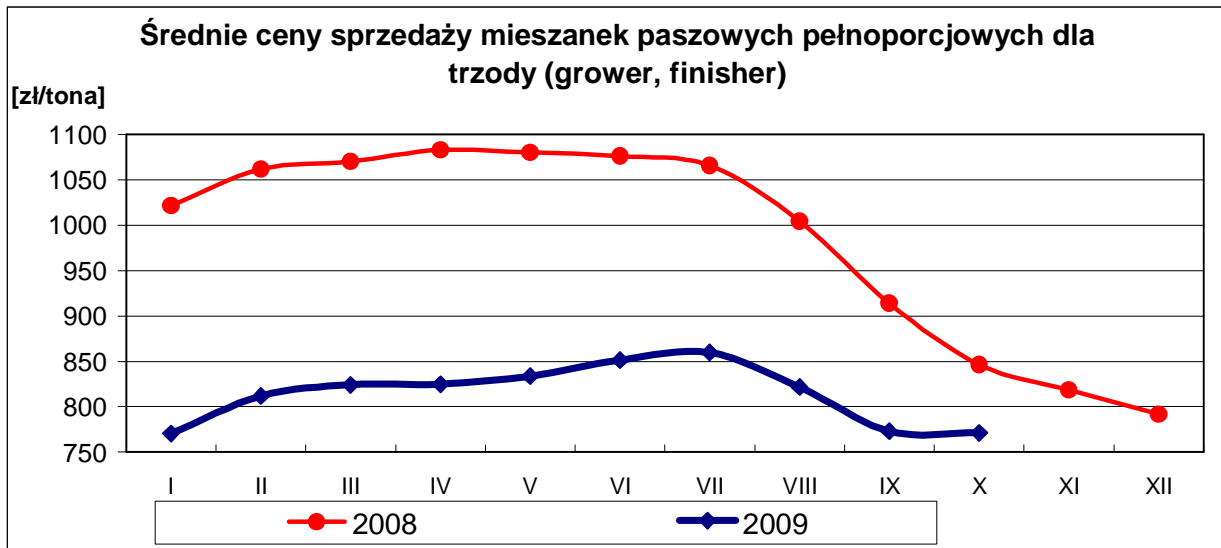
PASZE	2009r.					
	CENA [zł/tona]			STRUKTURA [wg ilości]		
	październik	wrzesień	Zmiana [%]	październik	wrzesień	Zmiana [%]
OGÓLEM	1 102	1 140	-3,3	100,0	100,0	--
M.p. pełnoporcjowe	1 065	1 100	-3,2	97,6	97,6	0,0
M.p. uzupełniające	2 045	2 061	-0,8	1,3	1,3	3,1
Premiksy	3 310	3 559	-7,0	1,1	1,1	-3,8
Pasze dla BROJLERÓW	1 118	1 141	-2,1	57,7	59,9	-3,7
Pasze dla INDYKÓW	1 205	1 230	-2,1	20,0	23,9	-16,2
Pasze dla NIOSEK/KOGUTÓW	966	1 000	-3,4	21,9	15,9	37,7
Pasze UNIWERSALNE	1 253	1 283	-2,3	0,4	0,3	35,5
BROJLERY - M.p. pełnoporcjowe	1 090	1 112	-1,9	56,8	59,0	-3,6
<i>prestarter/starter</i>	1 144	1 180	-3,0	16,7	15,0	11,6
<i>grower/finisher</i>	1 068	1 089	-1,9	40,1	44,0	-8,8
BROJLERY - M.p. uzupełniające	2 033	2 033	0,0	0,3	0,4	-34,2
<i>prestarter/starter</i>	2 153	2 381	-9,6	0,0	0,0	41,9
<i>grower/finisher</i>	2 022	2 019	0,1	0,3	0,4	-37,1
BROJLERY - Premiksy	3 342	3 753	-11,0	0,6	0,5	14,2
<i>prestarter/starter</i>	2 663	2 747	-3,0	0,1	0,1	10,2
<i>grower/finisher</i>	3 487	3 978	-12,4	0,5	0,4	15,1
INDYKI - M.p. pełnoporcjowe	1 185	1 204	-1,6	19,7	23,5	-16,2
<i>prestarter/starter</i>	1 381	1 365	1,1	2,7	2,7	-1,5
<i>grower/finisher</i>	1 154	1 183	-2,5	17,0	20,8	-18,1
INDYKI - M.p. uzupełniające	2 017	2 005	0,6	0,2	0,2	-14,4
<i>prestarter/starter</i>	nld	2 012	--	0,0	0,0	-83,7
<i>grower/finisher</i>	2 009	2 005	0,2	0,2	0,2	-12,8
INDYKI - Premiksy	3 686	4 398	-16,2	0,1	0,1	-26,7
<i>prestarter/starter</i>	nld	nld	--	0,0	0,0	25,1
<i>grower/finisher</i>	3 824	4 450	-14,1	0,1	0,1	-36,7
NIOSKI/KOGUTY - stado towarowe						
M.p. pełnoporcjowe	884	891	-0,8	18,3	12,2	50,5
M.p. uzupełniające	2 009	2 104	-4,5	0,7	0,5	30,8
Premiksy	3 214	3 108	3,4	0,3	0,4	-20,6
NIOSKI/KOGUTY - stado reprodukcyjne						
M.p. pełnoporcjowe	882	892	-1,1	2,4	2,7	-9,9
M.p. uzupełniające	nld	nld	--	0,0	0,0	128,3
Premiksy	2 823	2 930	-3,7	0,1	0,0	71,0
NIOSKI/KOGUTY - uniwersalne						
M.p. pełnoporcjowe	nld	905	--	0,0	0,1	-20,0
M.p. uzupełniające	2 269	2 456	-7,6	0,1	0,0	69,3
Premiksy	--	--	--	--	--	--

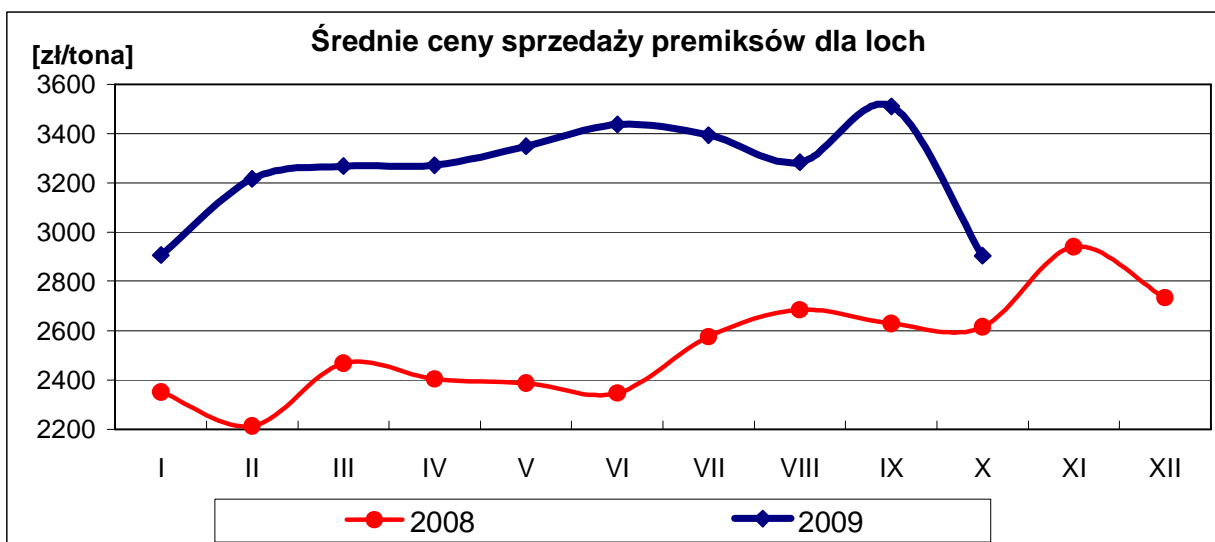
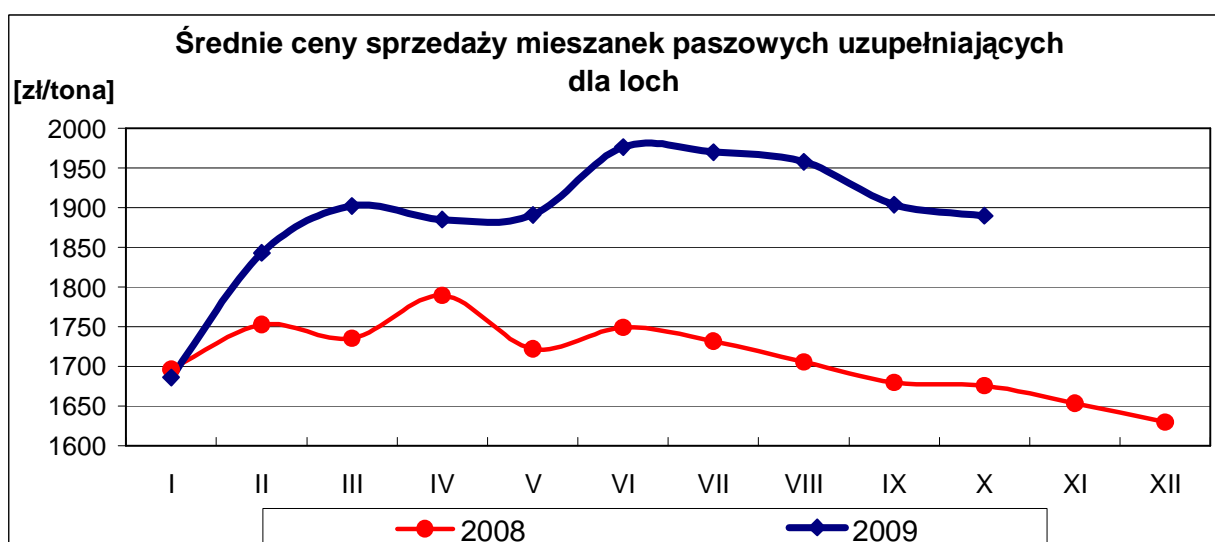
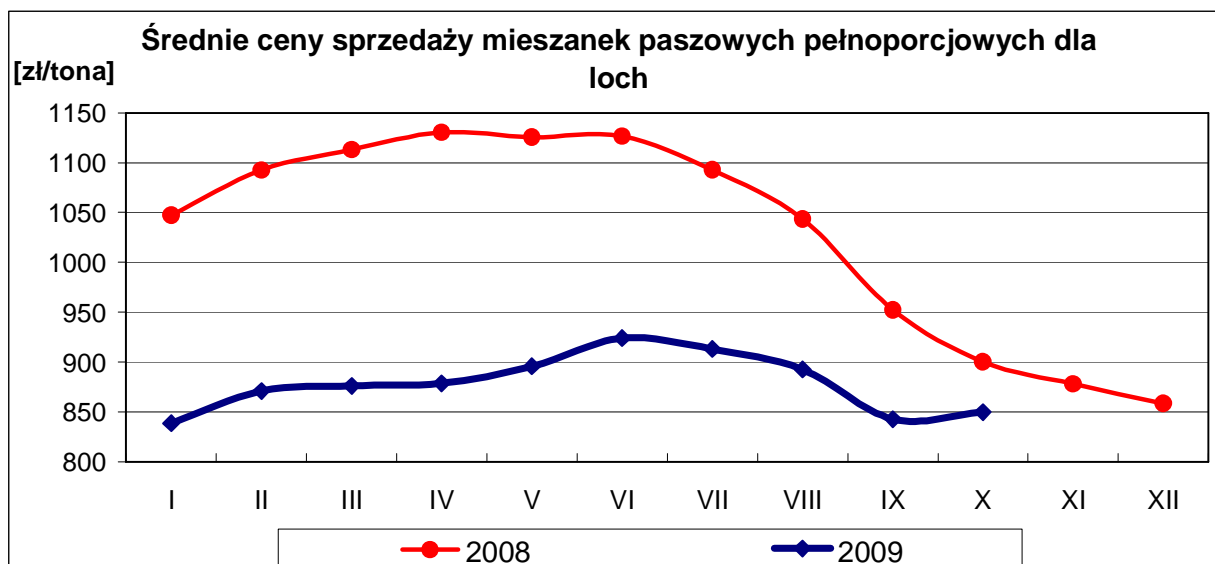
REGION ZACHODNI

PASZE	2009r.					
	CENA [zł/tona]			STRUKTURA [wg ilości]		
	październik	wrzesień	Zmiana [%]	październik	wrzesień	Zmiana [%]
OGÓLEM	1 144	1 193	-4,1	100,0	100,0	--
M.p. pełnoporcjowe	1 101	1 142	-3,5	97,0	97,0	-0,1
M.p. uzupełniające	1 942	2 102	-7,6	1,2	1,5	-19,3
Premiksy	2 889	3 645	-20,7	1,8	1,5	22,4
Pasze dla BROJLERÓW	1 186	1 235	-3,9	56,9	59,7	-4,7
Pasze dla INDYKÓW	1 285	1 323	-2,9	14,9	13,5	10,4
Pasze dla NIOSEK/KOGUTÓW	985	1 045	-5,7	27,7	25,3	9,2
Pasze UNIWERSALNE	1 010	880	14,8	0,5	1,4	-66,3
BROJLERY - M.p. pełnoporcjowe	1 139	1 180	-3,5	55,5	58,2	-4,7
<i>prestarter/starter</i>	1 253	1 267	-1,1	5,5	6,3	-13,3
<i>grower/finisher</i>	1 142	1 182	-3,3	46,0	48,4	-5,0
BROJLERY - M.p. uzupełniające	2 001	2 102	-4,8	0,5	0,7	-22,6
<i>prestarter/starter</i>	2 150	2 246	-4,2	0,1	0,1	23,5
<i>grower/finisher</i>	1 991	2 087	-4,6	0,4	0,6	-33,1
BROJLERY - Premiksy	3 662	4 550	-19,5	0,9	0,8	12,3
<i>prestarter/starter</i>	4 015	3 742	7,3	0,2	0,3	-30,3
<i>grower/finisher</i>	5 231	5 230	0,0	0,4	0,4	-12,0
INDYKI - M.p. pełnoporcjowe	1 229	1 248	-1,5	14,6	13,2	11,0
<i>prestarter/starter</i>	1 525	1 542	-1,1	1,5	1,5	2,3
<i>grower/finisher</i>	1 228	1 243	-1,2	10,9	9,6	13,6
INDYKI - M.p. uzupełniające	2 430	2 702	-10,1	0,1	0,3	-41,9
<i>prestarter/starter</i>	2 709	3 050	-11,2	0,0	0,1	-67,8
<i>grower/finisher</i>	2 364	2 516	-6,1	0,1	0,2	-28,1
INDYKI - Premiksy	4 936	7 194	-31,4	0,2	0,1	62,6
<i>prestarter/starter</i>	2 140	2 516	-14,9	0,0	0,0	-7,9
<i>grower/finisher</i>	5 435	8 900	-38,9	0,1	0,1	88,2
NIOSKI/KOGUTY - stado towarowe						
M.p. pełnoporcjowe	974	1 021	-4,6	20,9	19,2	8,9
M.p. uzupełniające	1 634	1 732	-5,6	0,4	0,4	-1,9
Premiksy	1 581	2 395	-34,0	0,5	0,3	80,4
NIOSKI/KOGUTY - stado reprodukcyjne						
M.p. pełnoporcjowe	886	971	-8,7	5,1	4,8	5,1
M.p. uzupełniające	2 147	2 095	2,5	0,1	0,1	-20,2
Premiksy	4 306	3 877	11,1	0,0	0,1	-34,1
NIOSKI/KOGUTY - uniwersalne						
M.p. pełnoporcjowe	856	895	-4,3	0,6	0,3	75,7
M.p. uzupełniające	1 802	1 807	-0,3	0,1	0,0	15,3
Premiksy	nld	758	--	0,0	0,1	-51,9

3. Średnie ceny (netto) sprzedaży pasz dla TRZODY CHLEWNEJ

POLSKA						
PASZE	2009r.					
	CENA [zł/tona]			STRUKTURA [wg ilości]		
	październik	wrzesień	Zmiana [%]	październik	wrzesień	Zmiana [%]
OGÓLEM	1 531	1 532	0,0	100,0	100,0	--
M.p. pełnoporcjowe	981	989	-0,8	46,8	48,8	-4,0
M.p. uzupełniające	1 942	1 961	-1,0	46,4	45,8	1,2
Premiksy	2 528	2 814	-10,2	6,8	5,4	26,9
M.p. pełnoporcjowe						
<i>prestarter/starter</i>	1 308	1 357	-3,6	16,1	15,9	1,1
<i>grower/finisher</i>	771	773	-0,2	25,3	26,8	-5,7
<i>lochy</i>	850	843	0,8	3,9	4,3	-8,6
<i>knury</i>	910	990	-8,1	0,2	0,2	-6,9
<i>uniwersalne</i>	875	912	-4,0	0,4	0,6	-29,4
<i>mlekozastępcze</i>	1 627	1 588	2,5	0,9	1,0	-7,5
M.p. uzupełniające						
<i>prestarter/starter</i>	2 296	2 368	-3,0	6,9	6,8	1,9
<i>grower/finisher</i>	1 873	1 887	-0,7	23,7	24,0	-1,1
<i>lochy</i>	1 890	1 904	-0,7	4,1	4,1	0,9
<i>knury</i>	2 959	2 757	7,3	0,0	0,0	76,1
<i>uniwersalne</i>	1 886	1 889	-0,2	11,6	11,0	5,8
Premiksy						
<i>prestarter/starter</i>	3 652	4 857	-24,8	1,0	0,8	28,5
<i>grower/finisher</i>	2 612	2 980	-12,4	3,9	2,7	44,5
<i>lochy</i>	2 903	3 511	-17,3	0,8	0,6	39,1
<i>knury</i>	nld	nld	--	0,0	0,0	-22,3
<i>uniwersalne</i>	899	901	-0,2	1,1	1,3	-15,5





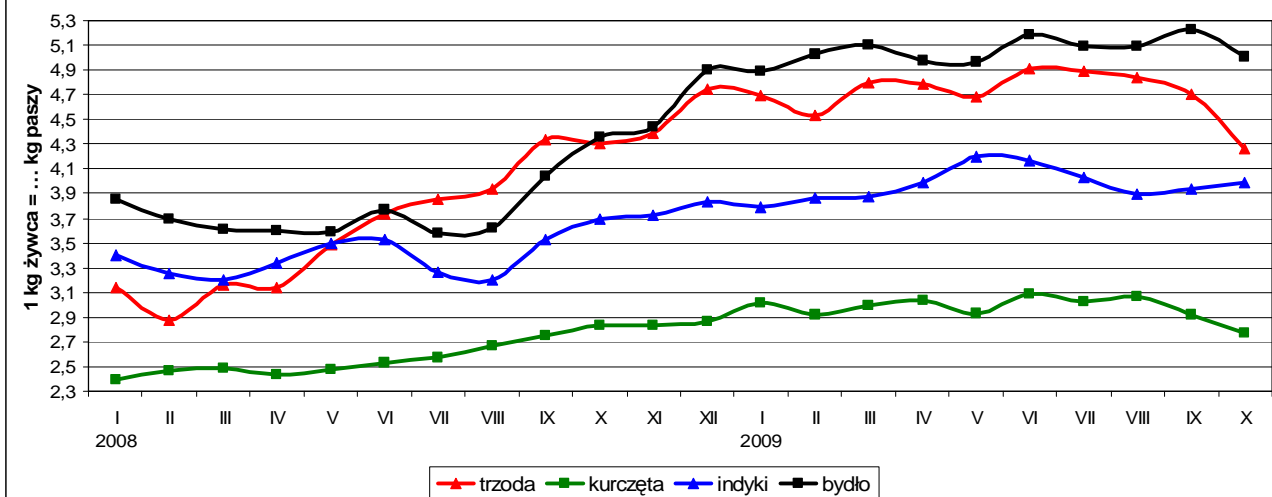
REGION WSCHODNI

PASZE	2009r.					
	CENA [zł/tona]			STRUKTURA [wg ilości]		
	październik	wrzesień	Zmiana [%]	październik	wrzesień	Zmiana [%]
OGÓLEM	1 440	1 428	0,9	100,0	100,0	--
M.p. pełnoporcjowe	967	965	0,2	57,2	59,9	-4,5
M.p. uzupełniające	1 903	1 955	-2,7	37,9	35,6	6,4
Premiksy	3 375	3 402	-0,8	4,9	4,5	9,0
M.p. pełnoporcjowe						
<i>prestarter/starter</i>	1 339	1 419	-5,7	18,4	16,7	10,4
<i>grower/finisher</i>	763	761	0,4	33,0	36,9	-10,6
<i>lochy</i>	797	799	-0,2	3,6	3,4	7,8
<i>knury</i>	838	868	-3,5	0,2	0,2	3,3
<i>uniwersalne</i>	--	nld	--	--	0,5	--
<i>mlekozastępcze</i>	1 243	1 242	0,0	1,9	2,2	-11,8
M.p. uzupełniające						
<i>prestarter/starter</i>	2 105	2 174	-3,1	6,6	6,4	3,3
<i>grower/finisher</i>	1 873	1 910	-1,9	23,8	22,7	4,9
<i>lochy</i>	1 921	1 952	-1,6	4,2	4,1	4,6
<i>knury</i>	nld	nld	--	0,0	0,0	137,8
<i>uniwersalne</i>	1 679	1 808	-7,1	3,2	2,4	31,8
Premiksy						
<i>prestarter/starter</i>	3 579	4 040	-11,4	0,8	1,0	-15,7
<i>grower/finisher</i>	3 319	3 207	3,5	3,5	3,0	16,9
<i>lochy</i>	3 492	3 430	1,8	0,6	0,6	12,2
<i>knury</i>	--	nld	--	--	0,0	--
<i>uniwersalne</i>	1 869	2 340	-20,1	0,0	0,0	-32,6

REGION ZACHODNI

PASZE	2009r.					
	CENA [zł/tona]			STRUKTURA [wg ilości]		
	październik	wrzesień	Zmiana [%]	październik	wrzesień	Zmiana [%]
OGÓLEM	1 586	1 593	-0,5	100,0	100,0	--
M.p. pełnoporcjowe	992	1 008	-1,6	40,6	42,3	-4,0
M.p. uzupełniające	1 959	1 963	-0,2	51,5	51,9	-0,7
Premiksy	2 211	2 546	-13,2	7,9	5,8	35,4
M.p. pełnoporcjowe						
<i>prestarter/starter</i>	1 285	1 318	-2,5	14,7	15,5	-4,9
<i>grower/finisher</i>	779	786	-0,9	20,7	20,9	-1,1
<i>lochy</i>	878	861	2,0	4,1	4,8	-15,3
<i>knury</i>	990	1 098	-9,8	0,1	0,1	-16,5
<i>uniwersalne</i>	875	919	-4,8	0,7	0,7	5,2
<i>mlekozastępcze</i>	2 920	2 946	-0,9	0,3	0,3	5,3
M.p. uzupełniające						
<i>prestarter/starter</i>	2 402	2 471	-2,8	7,2	7,1	1,2
<i>grower/finisher</i>	1 874	1 875	-0,1	23,6	24,7	-4,4
<i>lochy</i>	1 870	1 876	-0,3	4,0	4,1	-1,3
<i>knury</i>	2 879	2 685	7,2	0,0	0,0	70,4
<i>uniwersalne</i>	1 910	1 897	0,7	16,7	16,0	4,1
Premiksy						
<i>prestarter/starter</i>	3 682	5 483	-32,8	1,2	0,7	62,8
<i>grower/finisher</i>	2 251	2 821	-20,2	4,1	2,5	64,1
<i>lochy</i>	2 649	3 558	-25,5	0,9	0,6	55,1
<i>knury</i>	nld	nld	--	0,0	0,0	36,4
<i>uniwersalne</i>	890	884	0,7	1,8	2,1	-14,6

Relacje cen bydła, drobiu i trzody do cen pasz przemysłowych

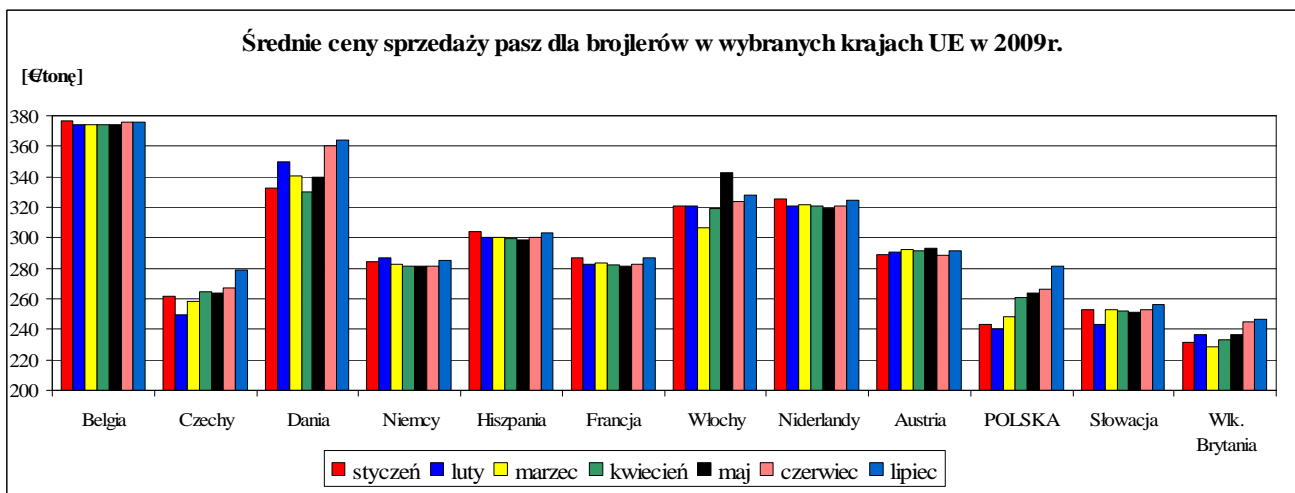
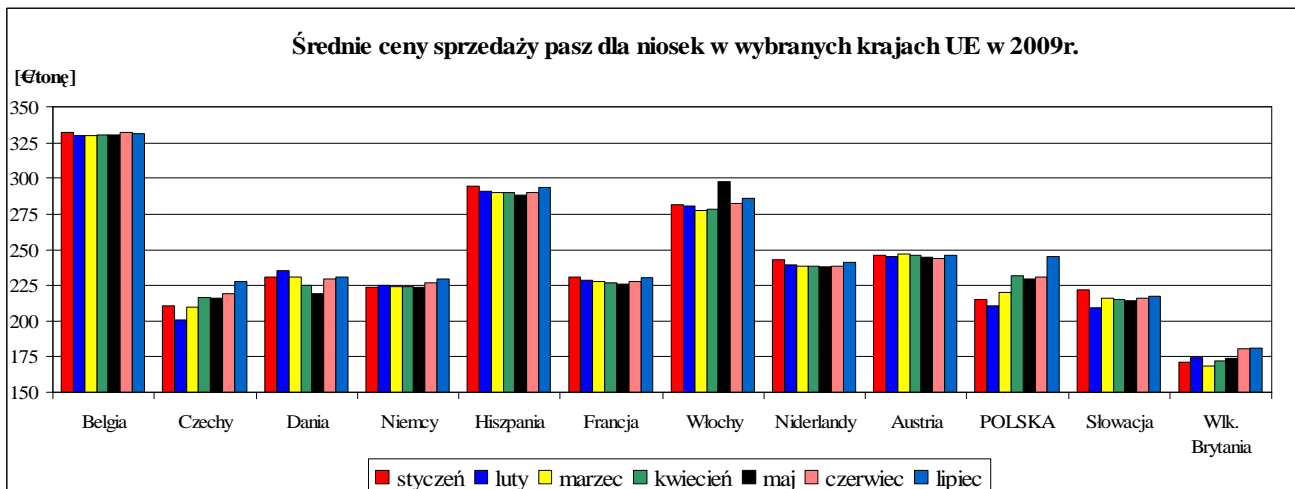
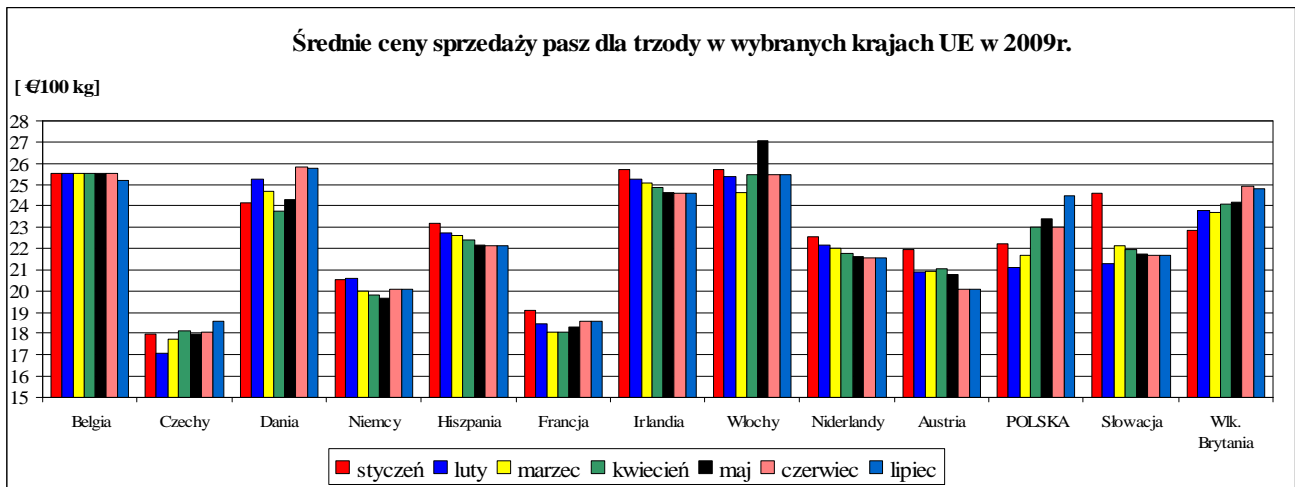


MAKROREGIONY

Nazwa makroregionu	Województwa wchodzące w skład makroregionu
wschodni	warmińsko-mazurskie, podlaskie, mazowieckie, łódzkie, świętokrzyskie, lubelskie, małopolskie, podkarpackie
zachodni	zachodniopomorskie, pomorskie, lubuskie, wielkopolskie, kujawsko-pomorskie, dolnośląskie, opolskie, śląskie

4. Średnie ceny sprzedaży pasz w wybranych krajach UE

(opracowano na podstawie danych Komisji Europejskiej)



5. Handel zagraniczny wybranymi surowcami paszowymi¹

Handel zagraniczny wybranymi surowcami paszowymi w okresie: styczeń - wrzesień 2009r.

UWAGA: Dane w trakcie weryfikacji - mogą być obciążone istotnymi błędami

CN	Nazwa towaru	EKSPORT/WYWÓZ				IMPORT/PRZYWÓZ			
		Wartość [tys. EUR]		Wolumen [tony]		Wartość [tys. EUR]		Wolumen [tony]	
		I-IX 2008r.	I-IX 2009r.	I-IX 2008r.	I-IX 2009r.	I-IX 2008r.	I-IX 2009r.	I-IX 2008r.	I-IX 2009r.
RAZEM		65 378	87 275	349 660	534 504	460 122	429 283	1 520 349	1 597 921
2301	Mąki, mączki i granulki z mięsa i podrobów, ryb	5 986	13 377	16 684	88 518	11 753	13 734	28 755	31 120
230110	w tym ... z mięsa	3 967	11 972	12 357	85 330	3 469	2 971	17 205	18 197
230120	... z ryb	2 019	1 404	4 327	3 188	8 285	10 763	11 550	12 924
2304	Makuchy i inne pozostałości stałe, z ekstrakcji oleju sojowego	9 092	14 087	26 337	44 521	427 505	387 296	1 374 817	1 248 161
230630	... z nasion słonecznika	0	767	0	4 489	19 347	26 824	108 732	311 551
230641									
230649	... z nasion rzepaku lub rzepiku	50 301	59 044	306 639	396 976	1 517	1 429	8 045	7 089

CN	Nazwa towaru	SALDO	
		Wartość [tys. EUR]	
		I-IX 2008r.	I-IX 2009r.
RAZEM		-394 744	-342 009
2301	Mąki, mączki i granulki z mięsa i podrobów, ryb	-5 768	-357
230110	w tym ... z mięsa	498	9 002
230120	... z ryb	-6 266	-9 359
2304	Makuchy i inne pozostałości stałe, z ekstrakcji oleju sojowego	-418 413	-373 209
230630	... z nasion słonecznika	-19 347	-26 058
230641			
230649	... z nasion rzepaku lub rzepiku	48 784	57 615

¹ źródło: Ministerstwo Finansów

Polski eksport surowców paszowych (makuchy i inne pozostałości stałe, z nasion rzepaku lub rzepiku; CN 2306 41 oraz 2306 49)

według ważniejszych krajów w okresie: styczeń - wrzesień 2009r.

EKSPORT					
I-IX 2008r.			I-IX 2009r.		
Kraj	Wartość [tys. EUR]	Wolumen [tony]	Kraj	Wartość [tys. EUR]	Wolumen [tony]
OGÓŁEM	50 301	306 639	OGÓŁEM	59 044	396 976
Irlandia	13 619	84 943	Niemcy	12 822	79 231
Dania	8 883	56 294	Irlandia	10 762	75 849
Niemcy	7 417	47 215	Dania	10 472	71 474
Szwecja	6 670	38 458	Hiszpania	7 119	52 041
Niderlandy	3 402	23 208	Wielka Brytania	6 066	41 673
Hiszpania	2 485	12 502	Szwecja	5 996	39 817

Polski eksport surowców paszowych (mąki, mączki i granulki z mięsa i podrobów, ryb; CN 2301)

według ważniejszych krajów w okresie: styczeń - wrzesień 2009r.

EKSPORT					
I-IX 2008r.			I-IX 2009r.		
Kraj	Wartość [tys. EUR]	Wolumen [tony]	Kraj	Wartość [tys. EUR]	Wolumen [tony]
OGÓŁEM	5 986	16 684	OGÓŁEM	13 377	88 518
Niderlandy	1 872	1 580	Wietnam	6 441	31 223
Wietnam	1 400	7 420	Niemcy	2 876	30 992
Węgry	728	1 187	Bangladesz	1 615	9 993
Ukraina	508	1 418	Ukraina	720	2 044
Niemcy	349	660	Niderlandy	645	543
Bangladesz	345	2 469	Moldowa	373	847

Polski import surowców paszowych (makuchy i inne pozostałości stałe, z ekstrakcji oleju sojowego; CN 2304)

według ważniejszych krajów w okresie: styczeń - wrzesień 2009r.

IMPORT					
I-IX 2008r.			I-IX 2009r.		
Kraj	Wartość [tys. EUR]	Wolumen [tony]	Kraj	Wartość [tys. EUR]	Wolumen [tony]
OGÓŁEM	427 505	1 374 817	OGÓŁEM	387 296	1 248 161
Argentyna	298 968	965 831	Argentyna	298 657	977 207
UE-27	97 446	309 502	UE-27	52 596	153 961
w tym Niemcy	63 513	191 884	w tym Niemcy	31 830	93 960
Niderlandy	30 321	109 125	Niderlandy	9 843	28 544
USA	16 467	50 958	USA	18 630	64 014
Brazylia	14 381	47 973	Brazylia	14 408	43 019

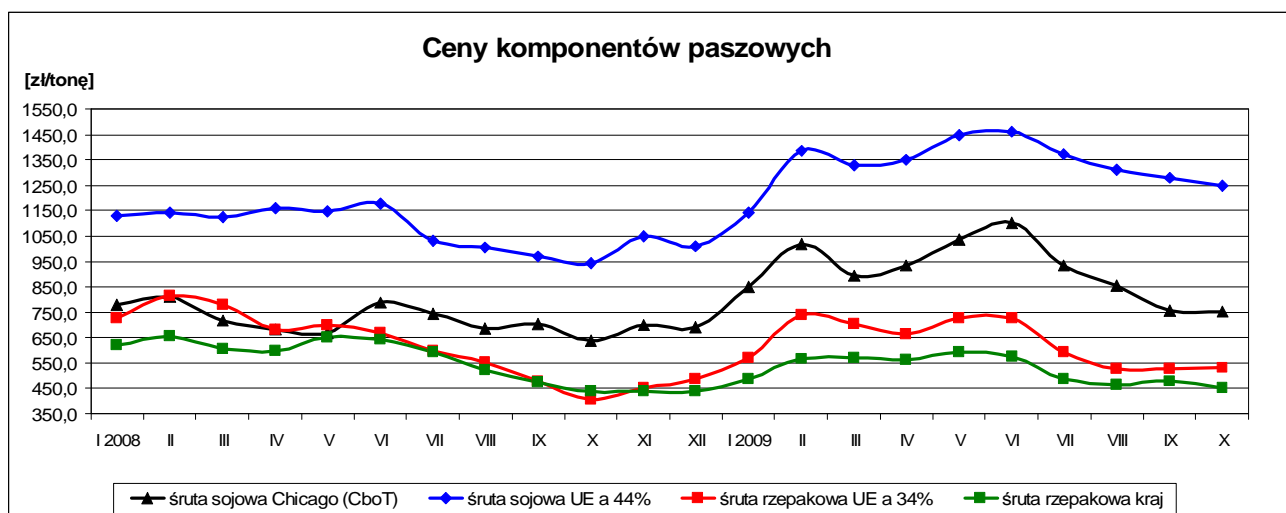
Polski import surowców paszowych (mąki, mączki i granulki z mięsa i podrobów, ryb; CN 2301)

według ważniejszych krajów w okresie: styczeń - wrzesień 2009r.

IMPORT					
I-IX 2008r.			I-IX 2009r.		
Kraj	Wartość [tys. EUR]	Wolumen [tony]	Kraj	Wartość [tys. EUR]	Wolumen [tony]
OGÓŁEM	11 753	28 755	OGÓŁEM	13 734	31 120
Dania	5 931	7 608	Dania	8 246	9 692
Niemcy	1 552	6 713	Peru	1 544	1 890
Francja	1 425	3 690	Niemcy	1 527	10 334
Peru	1 310	2 817	Francja	855	2 269
Republika Czeska	560	3 875	Republika Czeska	560	3 764
Wielka Brytania	322	717	Włochy	354	808

IMPORT					
I-IX 2008r.			I-IX 2009r.		
Kraj	Wartość [tys. EUR]	Wolumen [tony]	Kraj	Wartość [tys. EUR]	Wolumen [tony]
OGÓŁEM	19 347	108 732	OGÓŁEM	26 824	311 551
Ukraina	18 082	100 862	Ukraina	23 539	281 845
Słowacja	676	4 976	Węgry	2 141	19 202
Węgry	257	1 151	Niemcy	342	2 267
Litwa	156	589	Słowacja	329	2 879

6. Ceny surowców paszowych²



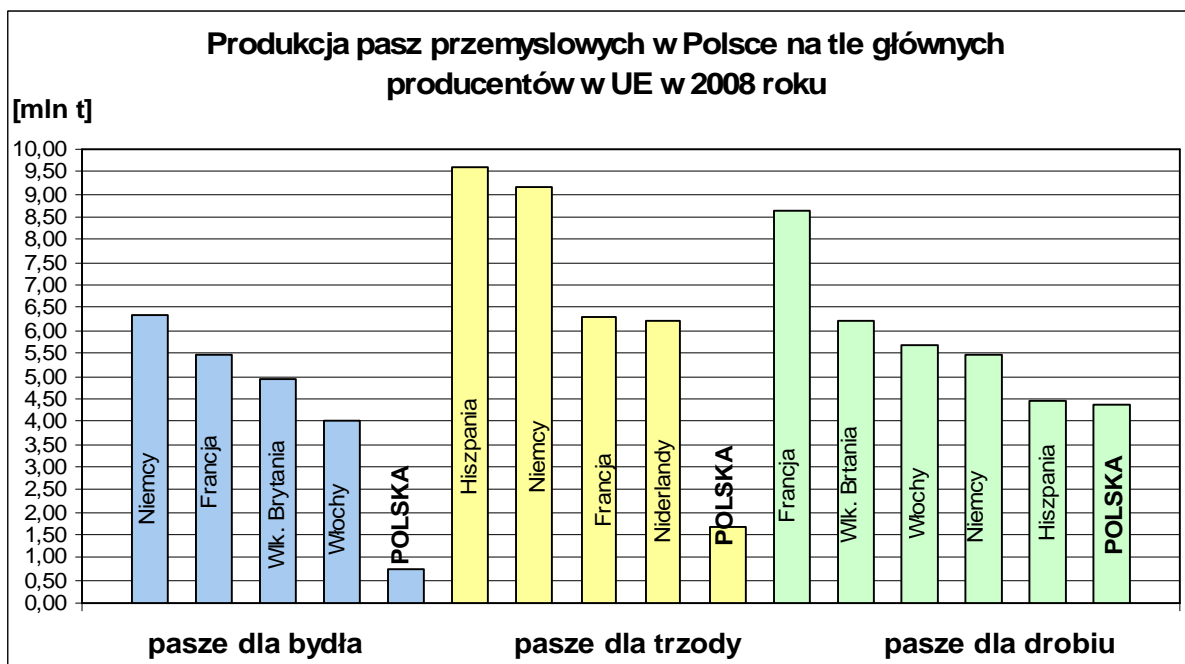
6. Produkcja pasz przemysłowych

Według FEFAC (Europejskiej Federacji Producentów Pasz) produkcja pasz w krajach UE³ w 2008 roku wyniosła około 150,6 mln ton i była o 0,4% niższa w stosunku do roku 2007.

Do głównych producentów pasz w UE należały: Francja (22,4 mln ton), Niemcy (21,8 mln ton) i Hiszpania (19,2 mln ton). Należy podkreślić, iż wyżej wymienione kraje wyprodukowały w 2008 roku ponad 42% pasz przemysłowych wytwarzanych w krajach Wspólnoty. Udział Polski w produkcji pasz przemysłowych w UE wyniósł 4,8%.

² źródło: FAMMU/FAPA Notowania - Rynek zbóż, roślin oleistych i wysokobiałkowych, MRiRW - Rynek roślin oleistych.

³ Bez Luksemburga, Grecji i Malty, aktualizacja czerwiec 2009, dane szacunkowe



Biuletyn „*Rynek Pasz*” ukazuje się raz w miesiącu.

Wydawca: Ministerstwo Rolnictwa i Rozwoju Wsi,

Departament Rynków Rolnych

ul. Wspólna 30; 00-930 Warszawa

Internet: [strona ZSRIR](http://strona.ZSRIR) ; E-mail: biuletyn@minrol.gov.pl

Autor: Magdalena Olechowicz, tel. (022) 623-16-34; fax (022) 623-16-05;

E-mail: Magdalena.Olechowicz@minrol.gov.pl